

ZEMEPIS

PRE 7. ROČNÍK ŠPECIÁLNYCH
ZÁKLADNÝCH ŠKÔL

EXPO
PEDAGOGIKA

Moldavsko



Buna ziva!
Volám sa Alexander.
Bývam vo
vnútrozemskom štáte.
Pestujeme kvalitné hrozno.

Naša vlajka vyzerá
takto:



Poloha



*S ktorými štátmi susedí
Moldavsko?*

*Aký typ štátu je
Moldavsko?
(ostrovný, prímorský,
vnútrozemský)*

*Ktoré je najbližšie more
k Moldavsku?*

Povrch

Moldavsko sa rozkladá medzi riekami Prut a Nester.

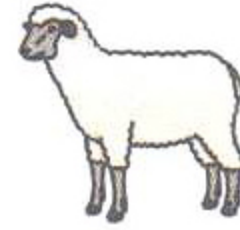
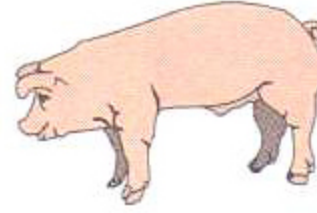
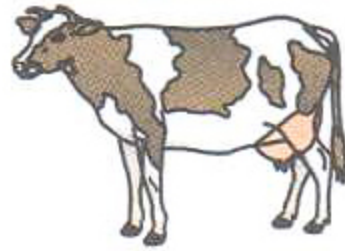
Väčšinou
mä
rovinatý
povrch.



Moldavsko je známe pestovaním kvalitného hrozna a výrobou šumivého vína.

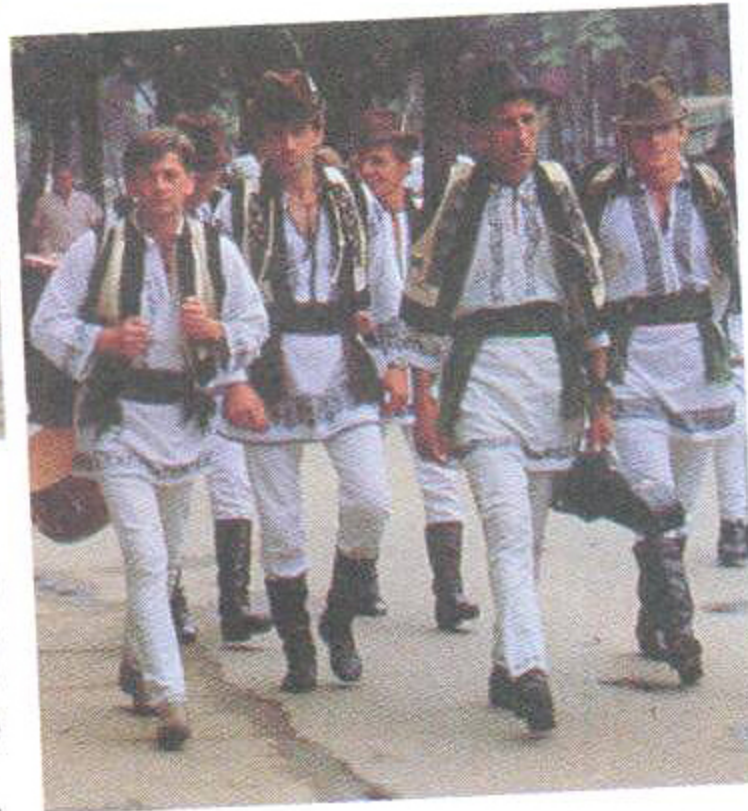
Povedz podľa obrázkov, čo sa pestuje a chová v Moldavsku.

Poľnohospodárstvo



Hlavné mesto Moldavska je Kišiňov.

Hlavné mesto



Obyvateľstvo

Moldavsko je najhustejšie zaľudnený štát juhovýchodnej Európy. Zachováva si svoje ľudové tradície aj kroje.

ČO SI ZAPAMÄTÁM O MOLDAVSKU

- ✦ Moldavsko je vnútrozemský štát.
- ✦ V Moldavsku sa pestuje veľa hrozna a pšenice.
- ✦ Hlavné mesto Moldavska je Kišiňov.
- ✦ Moldavsko je známe výrobou šumivých vín.

1. Čo je čo (štát – hlavné mesto – rieka – pohorie)?
Kišiňov – Prut a Dnester – Moldavsko
2. Čo sem nepatrí?
štiplavá paprika – hrozno – Kišiňov – šumivé víno
3. Je to správne?
Moldavsko je najhustejšie zaľudnený štát juhovýchodnej Európy.

??????????

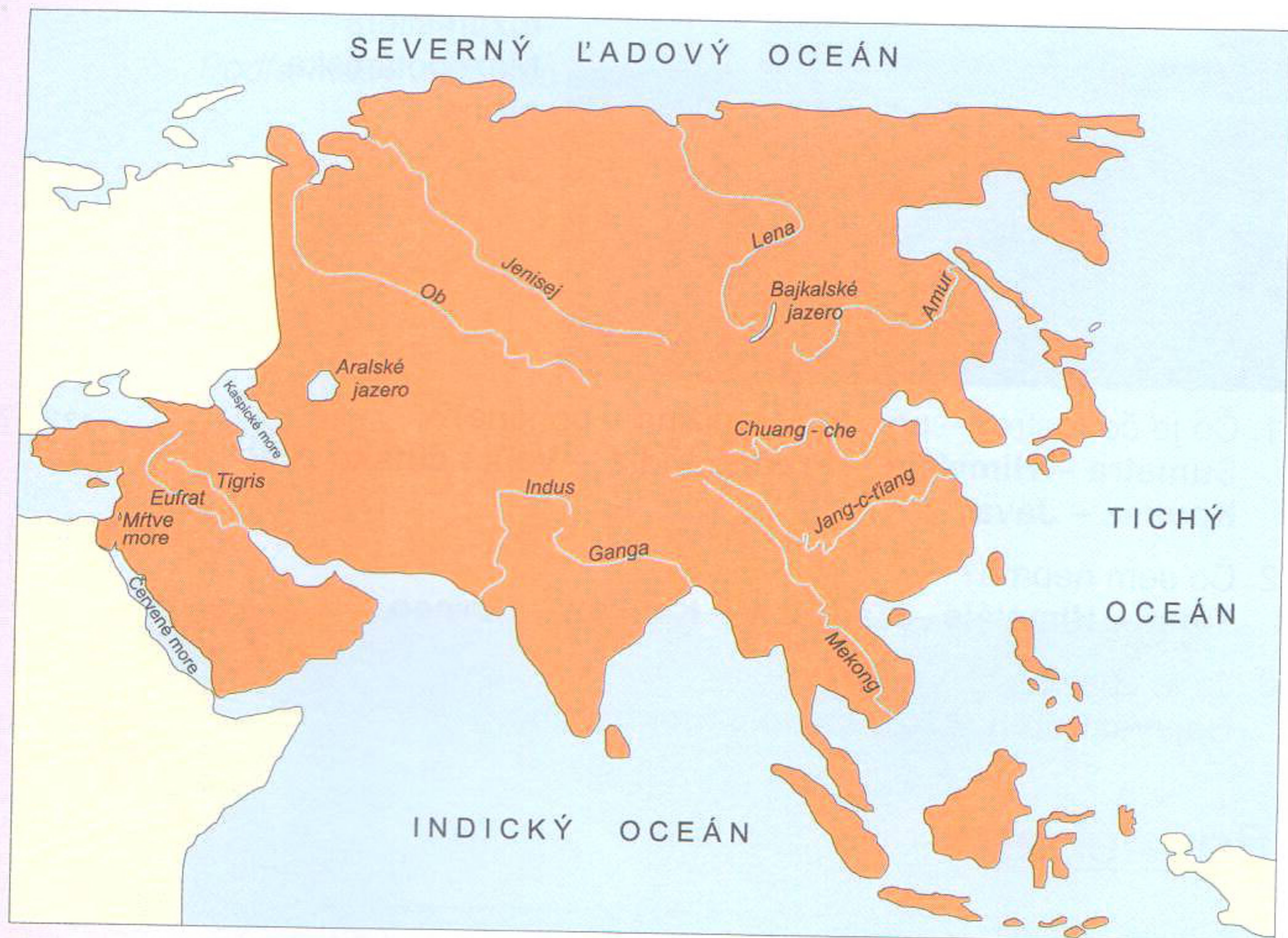
EXPOL
PEDAGOGIKA



ZEMEPIS

PRE 8. ROČNÍK ŠPECIÁLNYCH
ZÁKLADNÝCH ŠKÔL

Vodstvo



Rieky

Ob
Jenisej
Lena



Sibírske veľtoky v zime zamrzajú a vytvárajú pevné cesty pre nákladné autá. V čase topenia snehu ich hladina stúpne až o 20 m.

Povedz podľa mapy, ktoré tri veľké sibírske rieky vtekajú do Severného ľadového oceána.

Amur

V okolí Amuru žije tiger, ktorý je najväčšou mačkovitou šelmou na svete.

Do ktorého oceána vteká Amur?





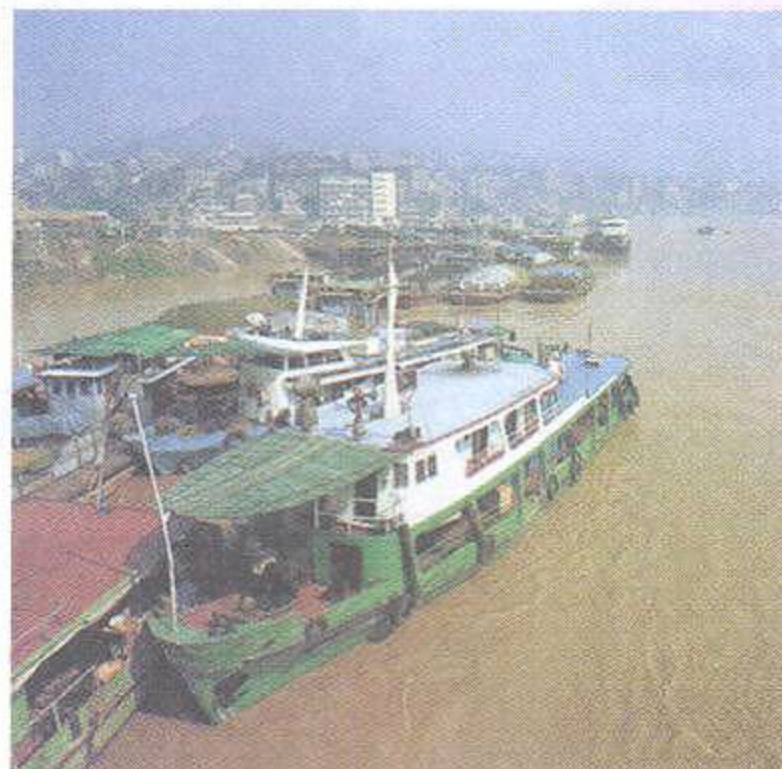
Chuang-che
znamená po čínsky
Žltá rieka.

**Chuang
-che**

*Ako sa volá more,
do ktorého sa vlie-
va Žltá rieka?*

**Jang-c'
-ťiang**

Jang-c'-ťiang je najdlhšia rieka Ázie
a štvrtá najdlhšia rieka na svete.
Veľké oceánske lode sa
po nej plavia až 1 100 km
hlboko do vnútrozemia.



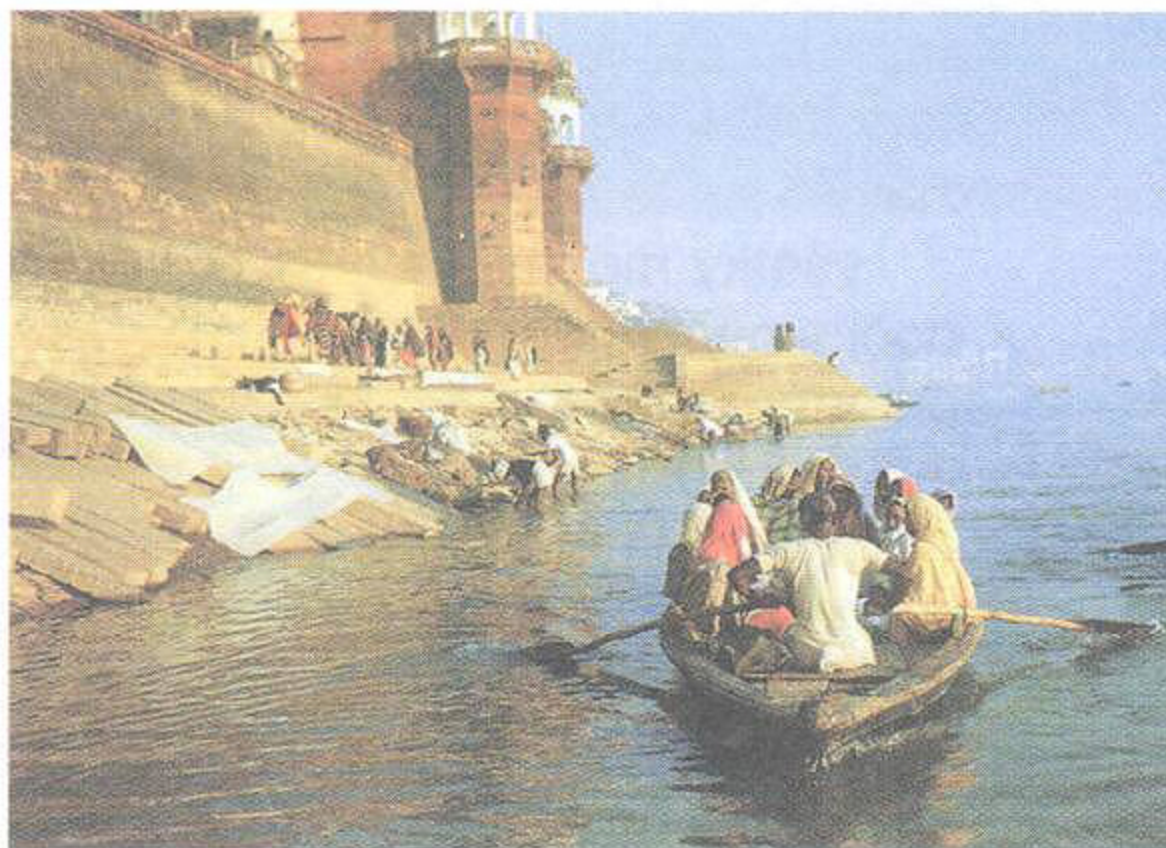
Rieka Mekong sa
nazýva Matka vôd.
Živí milióny obyva-
teľov Thajska,
Laosu, Vietnamu a
Kambodže.

Mekong

*Do ktorého mora
sa vlieva Mekong?*

Ganga je posvätná
riečka Indov. Veria, že
kedysi tiekla v nebi.
Preto ju pokladajú za
bohyňu schopnú
zmyť hriechy.

*Prečo sa Indovia
každé ráno umývajú
v Gange?*



Ganga

ZEMEPIS

PRE 9. ROČNÍK
OSOBITNÝCH ŠKÔL



SLOVENSKE
PEDAGOGICKE
NAKLADATELSTVO

Trenčiansky kraj



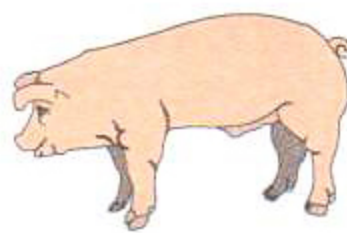
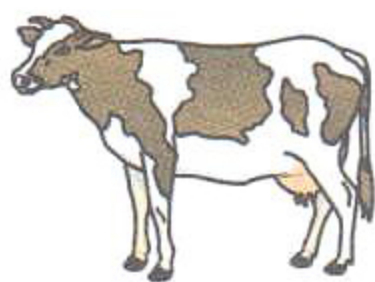
Poloha Ktorý kraj leží na sever, východ a juh od Trenčianskeho?
 S ktorým štátom susedí Trenčiansky kraj?
 Susedí Trenčiansky kraj s Bratislavským krajom?

Povrch Ktoré pohoria sa rozkladajú v Trenčianskom kraji?

Vodstvo Ktorá rieka preteká Trenčianskym krajom?

Zisti na mape, ako sa volá vodná nádrž pri Považskej B.

Povedz podľa kresieb, čo sa pestuje a chová v Trenčianskom kraji.



Povedz podľa mapy, aký priemysel sa nachádza na území Trenčianskeho kraja.

V ktorých mestách je aký priemysel?

**Krajské mesto Trenčianskeho kraja je
Trenčín.**

Trenčín nazývajú aj mesto módy. Keď hodiny na trenčianskej veži odbíjajú celú, zaznie aj známa pieseň.

Povedz, ako sa začína táto pieseň.



Studňa lásky na
Trenčianskom
hrade.



Meno ktorého známeho šľachtica - „pána Váhu a Tatier“ - sa spája s hradom Trenčín?

Poznáš povesť o Trenčianskom hrade?

**Poľnohospo-
dárstvo**

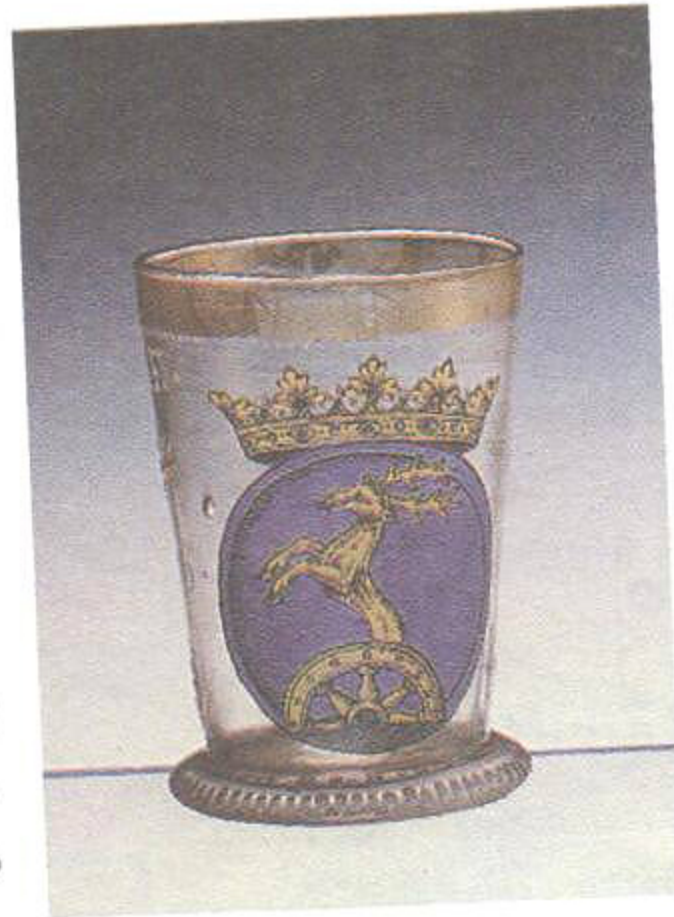
Priemysel

Krajské mesto

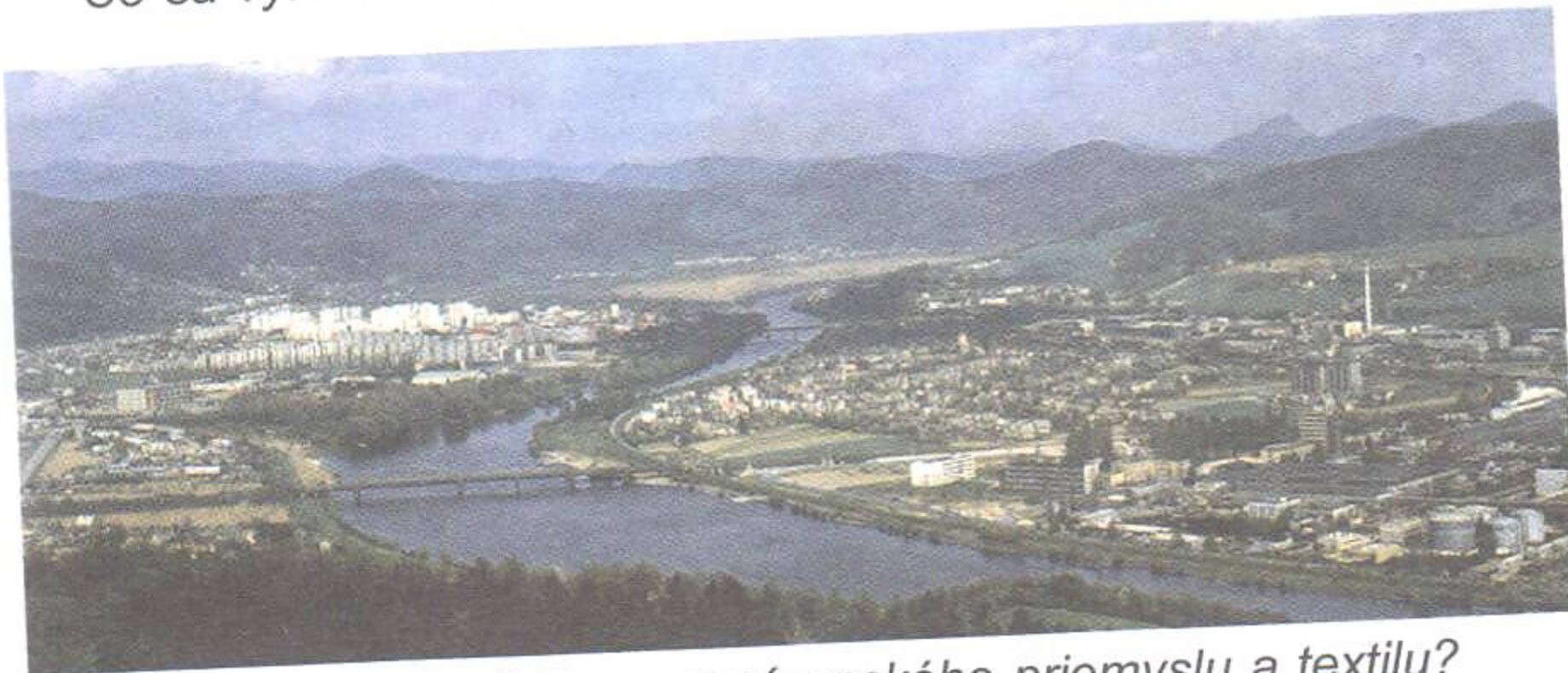




Ktorý známy hrad leží
neďaleko Beckova?
(darh ýkcithcaČ)



V Lednických Rovniach sa nachádza
Slovenské sklárske múzeum.
Čo sa vyrába v Lednických Rovniach?



Ktoré mesto je strediskom gumárenského priemyslu a textilu?
Pri ktorom pohorí a rieke leží?



V Sverepci
neďaleko
Považskej
Bystrice sa často
konajú závody
v motokrose.

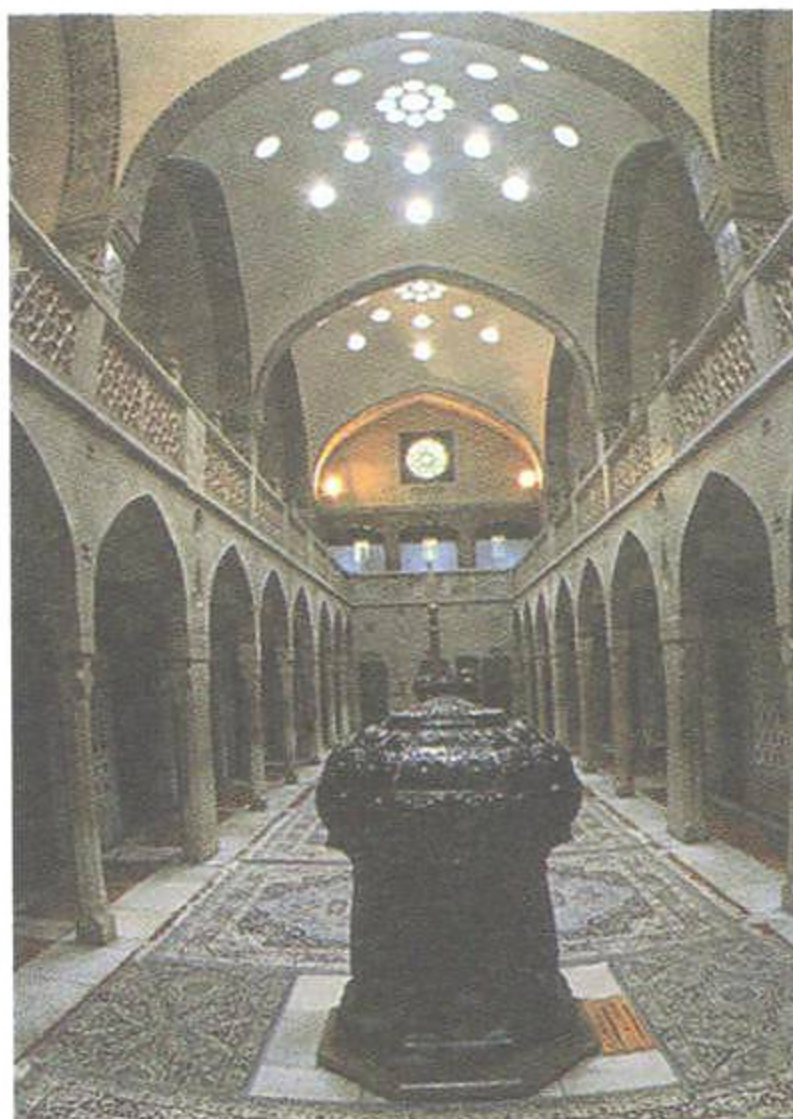


Zliechovský kraj.

Povedz podľa autoznačiek a mapy, ktoré okresy patria do Trenčianskeho kraja.

TN, BN, IL, MY, NM, PE, PB, PD, PU

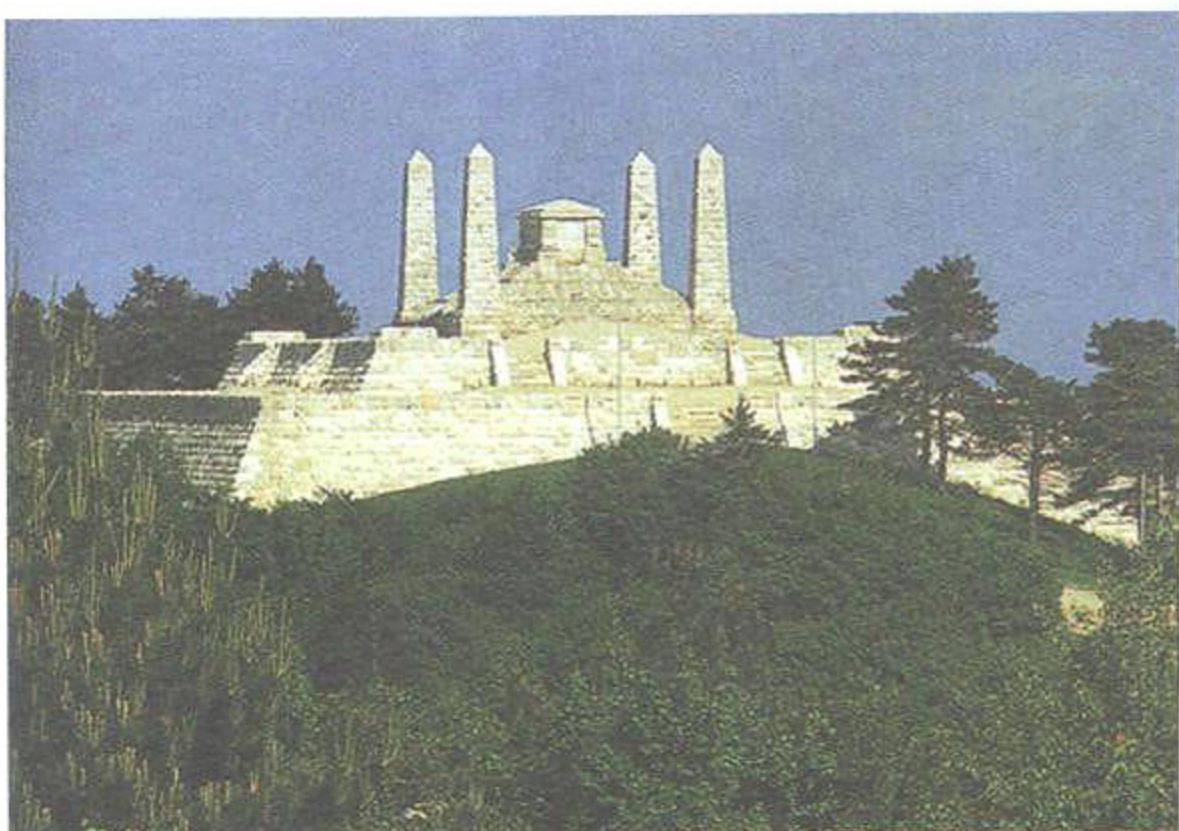
Zaujímavosti



Trenčianske Teplice sú najstaršie slovenské kúpele.



Nájdí na mape, ako sa volajú známe kúpele a zámok, ktoré ležia pri Prievidzi.



Nedáľeko Brezovej pod Bradlom stojí národná kultúrna pamiatka Bradlo.

Kto je pochovaný na Bradle?



Hrad Beckov.

Poznáš povesť o Beckove?