

ZEMERIS

pre 5. ročník
ZŠ pre sluchovo
postihnutých

TAJGA A TUNDRA

Poloha

Ihličnaté lesy sa nazývajú **tajga**. Tundry sa nazývajú aj polárne lúky. **Tundra** je krajina bez lesov.

Povedzte podľa mapy na strane 52, akou farbou sú znázornené ihličnaté lesy. Akou farbou sú na mape znázornené tundry?

Povedzte podľa mapy, kadiaľ prechádza pásma ihličnatých lesov. Kde sa rozprestierajú tundry?

Podnebie tajgy



v zime:
-5 °C až -40 °C
v lete +20 °C



300 - 500 mm
zrážok ročne

Podnebie tundry



v zime:
-5 °C až -40 °C
v lete +10 °C



100 - 200 mm
zrážok ročne

Vodstvo

Povrch

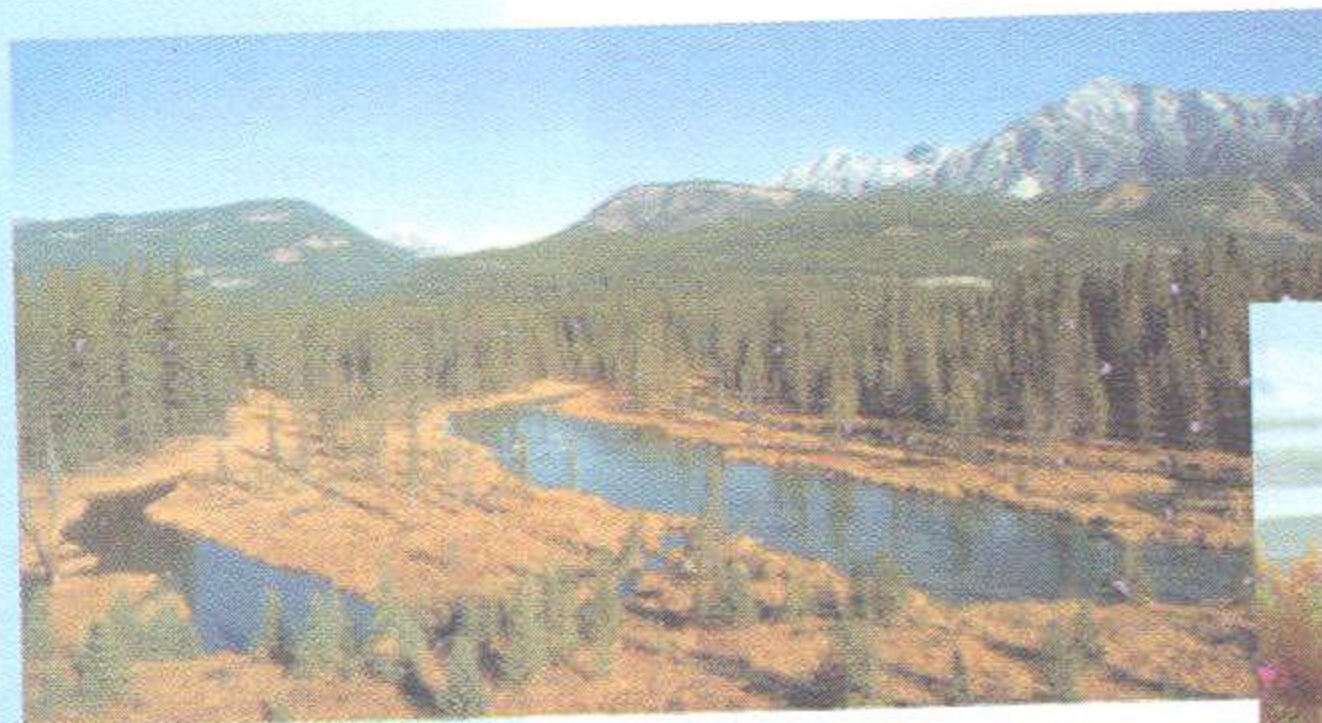


V tajge je dlhá a suchá zima 9 mesiacov. Leto je krátke a daždivé.



Podnebie tundry je po celý rok chladné. Leto trvá v tundre len 2 - 3 mesiace, ale teplota nevystupuje nad 10 °C.

Povedzte podľa mapy, ktoré veľké rieky pretekajú tajgou. Porozmýšľajte, prečo v tundrách nevznikajú rieky.

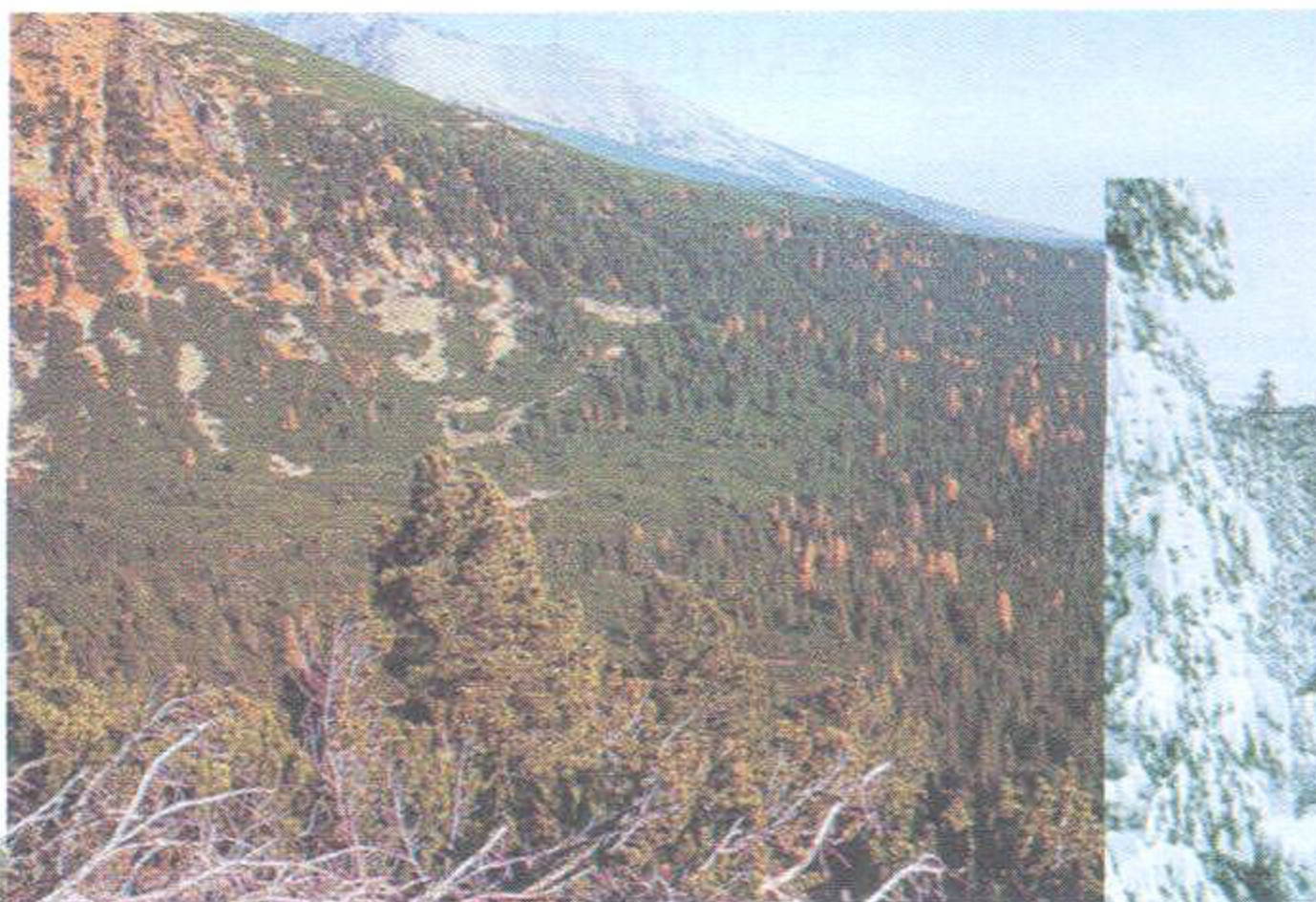


Povedzte, čo tvorí tajgu a tundru. Aký je medzi nimi rozdiel?



Drobné listy
 ihnatých stromov
 vzerajú podobne
 ako ihly. Obal ich
 ihličkami pred dažďom
 a snehom.

Ktoré stromy
 rastú v tajge?
 (smrč, borovic, jedle,
 modřice, jalovec)



...ny môžu využívať len najvrchnejšiu
 vrstvu pôdy, ktorá počas krátkeho leta
 zraje. Preto rastú v tvare podobnom vankúšom. Rastlinstvo tundry je
 podobné.



...zácne kožušinové zvieratá žijú v tajge?
 (medveď, los, bobak)

V tundre je
 chráneným živočíchom
 pižmoň.

OPRÁVNENIE

Tajga a tundra sa nachádzajú v studenom pásme.

Ihnaté lesy sa nazývajú tajga. Tundry sa nazývajú aj polárne
 stepy. Tundra je krajina bez lesov.

Rastliny a živočíchy

ÚLOHA

1. Do zhotovenej mapy svetadielov zakresľujte, zapisujte alebo nalepujte obrázky rastlín a živočíchov tundry a tajgy.

ZEMERIS

6. ročník
ZŠ pre sluchovo
postihnutých



Poloha

Prírodné podmienky

Chystám sa do prímorského štátu, kde býva môj kamarát Konstantinos. V jeho krajine vznikla tradícia olympijských hier. Všade sú staré chrámy. Pozdravíme sa: Kaliméra!

GRÉCKO (HELÉNSKA REPUBLIKA)



Na ktorom polostrove leží Grécko?

Medzi ktorý typ štátu patrí?

(ostrovný – prímorský
– vnútrozemský)

S ktorými štátmi susedí Grécko?

Územie Grécka je veľmi členité. Má veľa zálivov a vyše 400 ostrovčekov. Známy ostrov **Rodos** má najväčší počet slnečných dní v roku.

Ako sa volá najväčší grécky ostrov?



Grécko má najväčšie obchodné loďstvo v Európe. Najdôležitejší námorný prístav Pireus je súčasťou Atén.

Druhý dôležitý prístav je Solún. Odtiaľto prišli do Veľkomoravskej ríše Konštantín a Metod.

Čo priniesli Slovanom?

Väčšina územia Grécka má prímorské subtropické **podnebie**.

Chladnejšie je iba vo vyšších pohoriach. Východ krajiny je suchší.

Dlhšie a vodnatejšie **rieky** pritekajú zo susedných štátov.

Zistite dve najväčšie grécke rieky.

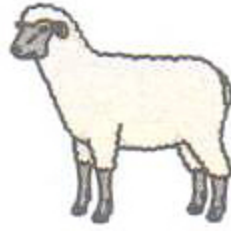
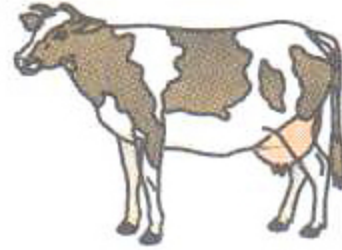
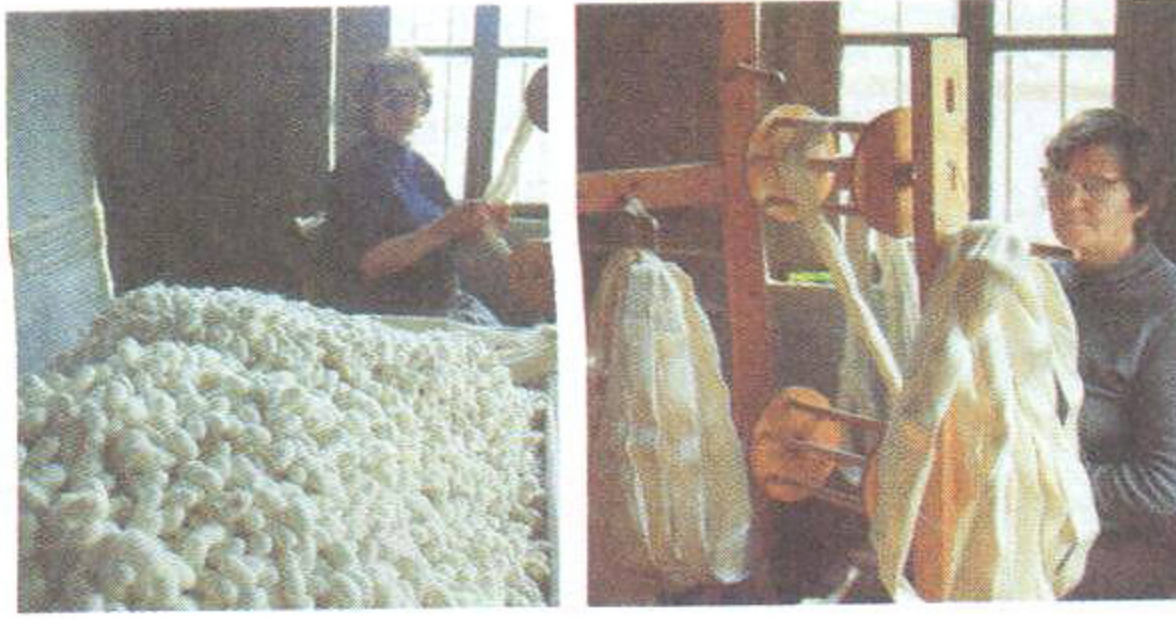
Grécko je **hornatá** krajina.

Na vrchu Olymp podľa starých gréckych bájí sídlili bohovia.

Ako sa volal najvyšší grécky boh?

V Grécku sa pestujú najmä olivy.

Chová sa priadka morušová. Na obrázkoch vpravo vidieť, ako postupne odmotávaním vzniká hodvábná látka.



Podľa obrázkov povedzte, čo sa pestuje a chová v Grécku.

Zistite podľa mapy, ktoré nerastné suroviny sa ťažia v Grécku.

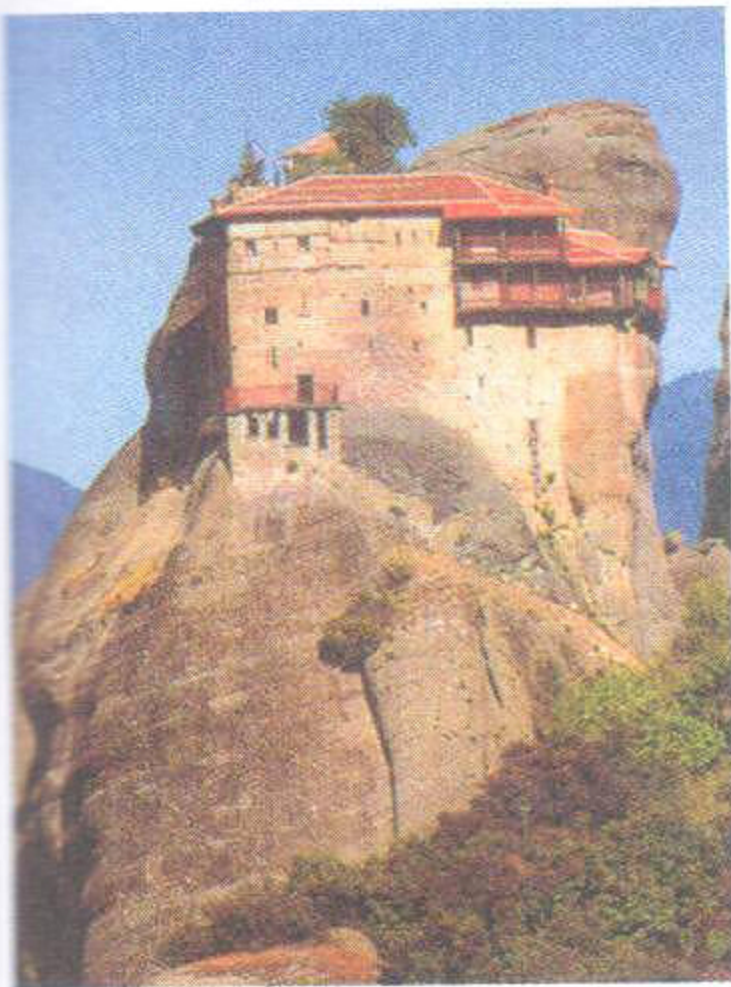
V Grécku sa ťaží veľa bauxitu a magnezitu.

Pamätáte si, v ktorých stredoeurópskych štátoch sa ťaží bauxit a magnezit?

Najpriemyselnejšia oblasť Grécka je na juhovýchode krajiny.

Hlavné mesto Grécka sú Atény.

Atény sú najväčšie mesto Grécka. Nad mestom sa vypína Akropola. Už z diaľky vidieť staré chrámy.

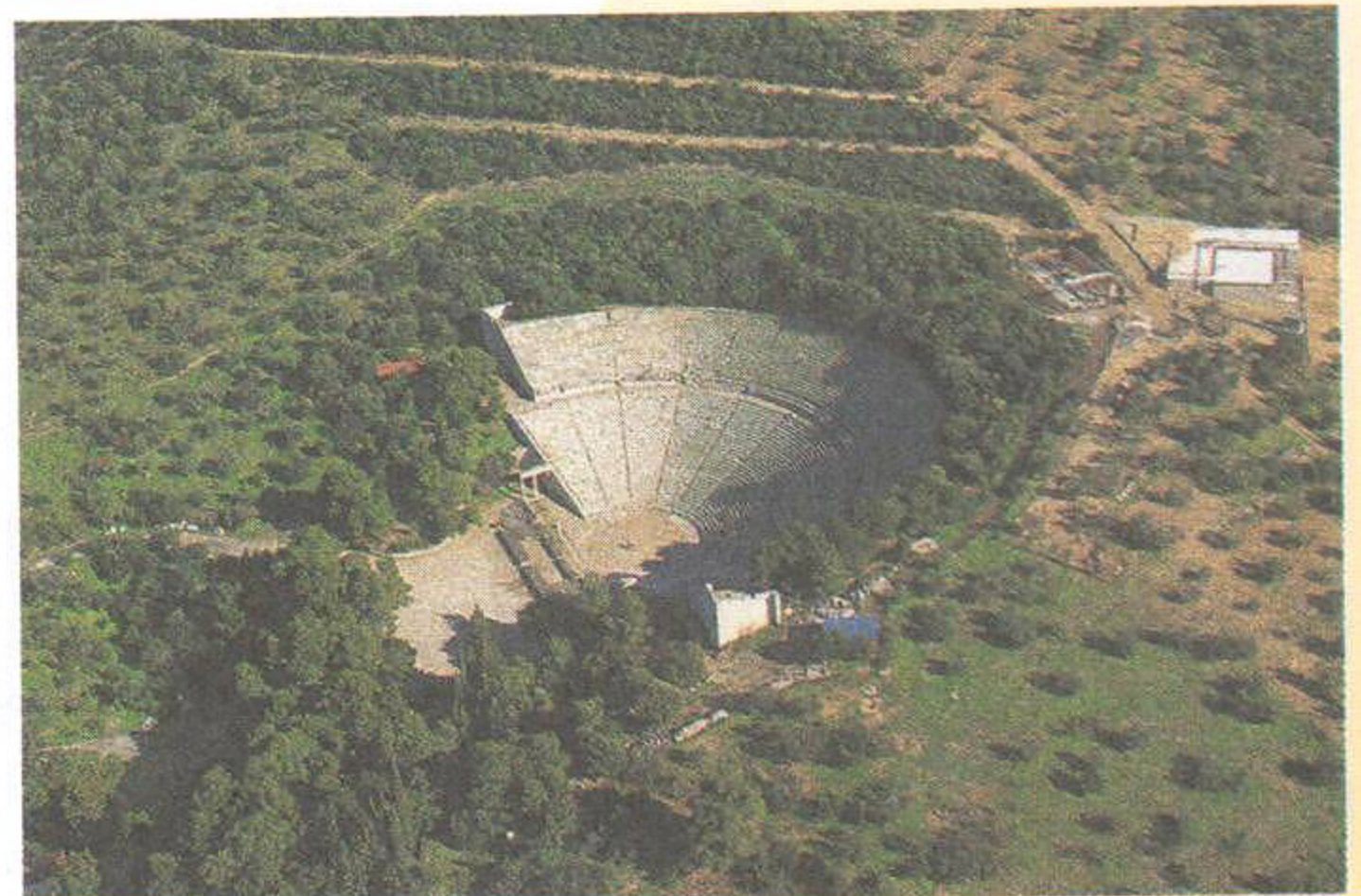


Aj na strmých skalných bralách sa stavali kláštory. Známy je kláštor napríklad pri Meteore.



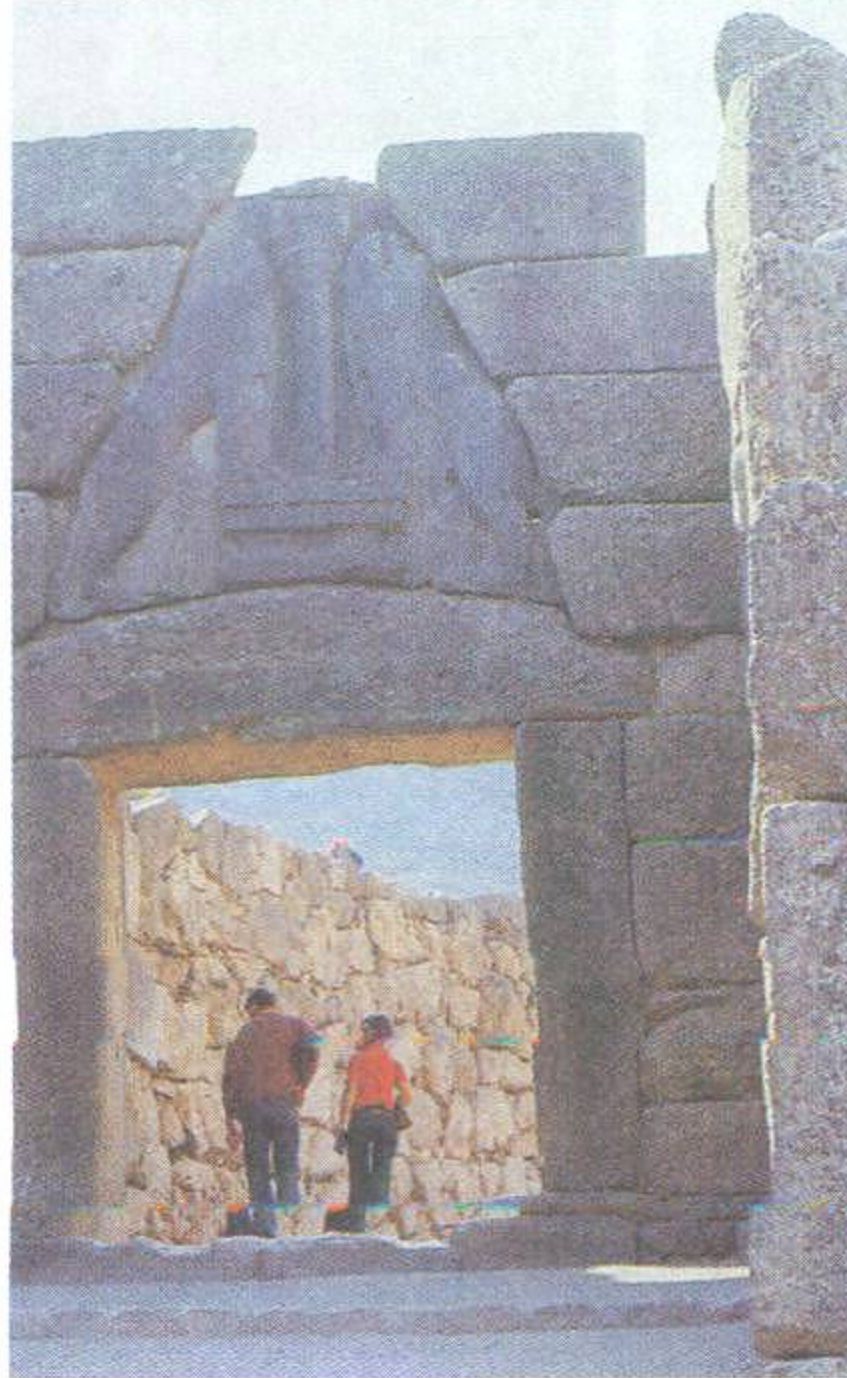
Sídla

V divadle v Epidaure bolo z ktoréhokoľvek miesta rovnako dobre počuť, čo sa hovorilo na javisku.





V Olympii sa kedysi konali každé štyri roky olympijske hry. Aj v súčasnosti sa tam zapaľuje olympijský oheň. V roku 2004 sa v Aténach konali letné olympijské hry.



Z veľkých kamenných kvádrov je postavená vstupná brána v Mykénach.



Veľa turistov navštevuje Grécko kvôli starým chrámom a veštiarňám. Najznámejšou veštiarňou boli Delfy.



Známy je typický grécky tanec.

Obyvateľstvo

ZHRNUTIE

Grécko je prímorský štát na Balkánskom polostrove.

Grécko má veľa ostrovov. Najväčší grécky ostrov je Kréta.

Veľké grécke prístavy sú Pireus a Solún.

Hlavné mesto Grécka sú Atény. Dominantou Atén sú chrámy na Akropole.

V Grécku je veľa zrúcanín starých chrámov a veštiarní.

V Grécku sa začali konať olympijské hry.

VIEŠ?

1. Čo je čo (štát – hlavné mesto – vrch – ostrov – prístav)?

Pireus – Solún – Atény – Grécko – Olymp – Kréta

2. Čo sem nepatrí?

Pireus – vnútrozemský štát – Olymp – Atény – Akropola

3. Je to správne?

V Grécku je množstvo starých chrámov a veštiarní.