

# REŠTAURÁTORSKÁ DOKUMENTÁCIA

## „Dolorosa“



rok vzniku 19.stor.

U- 69

Prír. č. 1712

**Mgr. art. Štefan Kocka**  
**2017**

## **IDENTIFIKÁCIA**

**Autor:** Štefan Nécsey

**Názov:** „Dolorosa“

**Inv. č:** U- 69

**Prír. č. :** 1712

**Datovanie:** 19. Stor.

**Rozmery:** **250x 350** mm

**Materiál:** plátno

**Technika:** olejomalba

**Značenie:** neznačené

**Majiteľ:** Tekovské múzeum v Leviciach

**Reštaurátor:** Mgr. art. Štefan Kocka 2017

# UMELECKO-HISTORICKÁ CHARAKTERISTIKA A ZÁMER REŠTAUROVANIA- KONZERVOVANIA

1. Typ pamiatky:

olejomaľba

2. Pamiatka je súčasťou cyklu, alebo súboru: nie je súčasťou cyklu

3. Popis diela- ikonografia

Na maľbe je portrét Dolorosa, v tmavom pozadí a dobovom oblečení, s rukou v popredí.

Obraz je namaľovaný na plátne. Plátno je natiahnuté na podrám bez profilácie.



pred reštaurovaním – zadná strana

4. **Signatúra, datovanie:** nesignovaný

5. **Nápisy, chronogramy, kryptogramy a pod:** Bez, nápisov, signatúry,...

6. **Datovanie a autorský okruh:** 19.stor.

## 7. Požiadavky kustóda:

Dielo si vyžaduje konzervátorsko- reštaurátorský zásah. V minulosti, nebol reštaurovaný.

Reštaurovaním je potrebné dielo očistiť, zistiť množstvo premalieb, spevniť maľbu, podložku. Urobiť prieskum celistvosti, pomocou deštruktívnych a nedeštruktívnych metód.

Zabezpečiť jeho vystaviteľnosť, aj pre depozitné účely.

Jednotlivé kroky reštaurovania, budú fotograficky dokumentované, a priebežne konzultované s metodikom.

Cieľom reštaurovania- konzervovania, je prinavrátiť danému dielu jeho výtvarnú a estetickú hodnotu, stabilitu, zastaviť proces degradácie.

Rám jednoduchý, zlatej farby bez výzdoby, podľa uváženia očistiť, spevniť, časti, do retušovať, v prípade nepoužiteľnosti nahradiť iným ozdobným rámom.



detail rámu

# REŠTAURÁTORSKÝ PRIESKUM

## Súčasný stav a predchádzajúce zásahy:

Samotná maľba je stmavnutá. Na povrchu maľby sa nachádza zoxidovaný lak a depozitný prach.

Maľba pôsobí celistvo ,v hornej časti obrazu nachádza sa väčšie množstvo úbytku farebnej vrstvy- presvitá kriedový podklad.

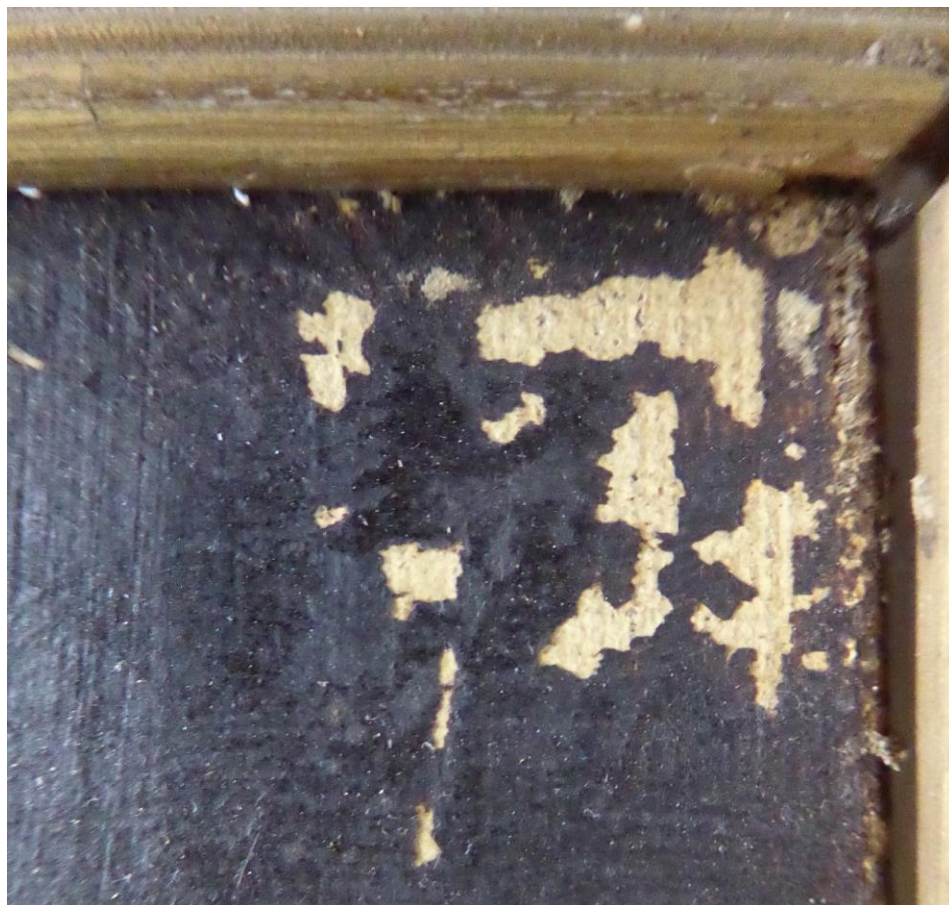
Ďalšie poškodenia sú viditeľné najmä pri určitom sklone plátna po celej ploche.

Okraje plátna sú zodraté, otrhané .

Obraz ,nie je dublovaný ďalším plátnom, plátno je natiiahnuté na podrám. Plátno je jemnozrné

Podrám je pôvodný, znečistený - bez profilácie.

Rám- zlatej farby, , špinavý- depozitný prach, obitý , v rohoch nesúdržný..



pred reštaurovaním

## **Metódy prieskumu**

Prieskum bude zameraný na zistenie stupňa degradácie znečistenia, rozsahu, prípadných sekundárnych zásahov, zachovanie pôvodnej maľby a lakovej vrstvy, taktiež pôvodnej podložky, podkladu a podrámu, ktorý je pôvodný.

Cieľom je vytvorenie a vyhotovenie návrhu na reštaurovanie-konzervovanie v zhode s etickým a umelecko-pamiatkovým zámerom.

Pri prieskume, budú použité nedeštruktívne metódy a spôsoby bádania, deštruktívne metódy budú použité v princípe čo najmenšieho poškodenia pamiatky.

### **1/ nedeštruktívne metódy prieskumu**

**a/ pozorovanie pri dennom svetle**

**b/ pozorovanie pri bočnom svetle**

a/ obhliadka pamiatky pri dennom svetle z dôvodu zistenia miery poškodenia, rozsahu zistenia, veľkosti a miery krakeláže.

Posúdenie lakovej vrstvy a prípadného množstva zásahov.

b/ obhliadka pamiatky pri bočnom svetle, za účelom zistenia reliéfnosti maľby, výšky krakeláže, miery narušenia povrchu a poškodenie plátna.

a/ obhliadka pamiatky pri dennom svetle z dôvodu zistenia miery poškodenia, rozsahu zistenia, veľkosti a miery popraskanie, pretrhnutie papiera. Posúdenie lakovej vrstvy a prípadného množstva zásahov.

b/ obhliadka pamiatky pri bočnom svetle, za účelom zistenia reliéfnosti maľby, výšky krakeláže, miery narušenia povrchu a poškodenie papiera.



po očištění



pred reštaurovaním

## REŠTAURÁTORSKÝ ZÁMER

Na základe reštaurátorského prieskumu, vzhľadom na ideový zámer investora /prezentácia výtvarného diela v stálych zbierkach múzea, tak kvalitného a historickej maľby/ navrhujem nasledovný postup pre konzervovanie :

**Upevnenie** farebnej strieškovito odstávajúcej vrstvy  
vyrovnanie podkladovej časti z točenej do vodorovného tvaru –  
pomocou japonského papiera a želatíny- prelep

**-ČISTENIE** a/ Mechanické

b/ Mokrú čistenie

zbavenie nečistôt a prachu zároveň- depozit očistenie obrazu od starého laku,  
pomocou rozpúšťadla/Ethylénglykol- Celoslolve/

očistenie premalieb pomocou rozpúšťadiel/ Acetón, toluén, lieh ,

Tauberovo rozpúšťadlo/ dočistené saponátom s terpentínom

očistenie od tmelov dočistenie saponátom+ terpentín

**Tmelenie-** tmelenie chýbajúcej farebnej vrstvy tmelom  
vybrúsenie tmelov

**Lakovanie-** impregnácia, Damara+ terpentín/1:6/

**Retuš** akvarelové farby, spôsob- nápodobivý /malé úbytky/  
a ostatné spôsobom „trategio“- čiarkovane

**Záverečná úprava-** zalakovanie Damara+ terpentín/1:3/+vosk

Zhrnutie- použiť všetky prostriedky a doplnky také, ktoré sú  
reverzibilné. Pomôžu sceliť celkový výtvarný a estetický charakter diel

**FOTODOKUMENTÁCIA** – stavu pamiatky po reštaurovaní spojená s textovou  
dokumentáciou o priebehu reštaurovania

**Pre vyššie uvedené navrhujem komplexné reštaurovanie, zo zreteľom  
zachovať autenticitu, pôvodnosť a špecifickosť výtvarného diela.**

Zhrnutie- použiť všetky prostriedky a doplnky také, ktoré sú reverzibilné.,  
a použiteľné pre ďalšie komplexné reštaurovanie. Pomôžu sceliť celkový  
výtvarný a estetický charakter diela.



## PRIEBEH REŠTAUROVANIA

Vlastná realizácia reštaurovania vychádzala zo základných bodov návrhu na reštaurovanie.

K zmenám, ku ktorým došlo v priebehu reštaurovania, sa vyjadrím v statiach, ktoré sa budú týkať týchto problémov/ k závažným zmenám zásadného charakteru, ktoré by mali vplyv na celkový obraz, v priebehu reštaurovania nedošlo/.

Po odstránení podrámu , bola spevnená farebná vrstva želatínou o podložku. Po spevnení bola farebná vrstva čistená vo viacerých etapách, depozitného prachu, špiny a rôzneho znečistenia, pomocou chemických látok (toluén, acetón, lieh, celosolve, lieh a ich kombinácia.

Obraz bol prelepený želatínou a japonským papierom.

Zadná strana, bola vyčistená od rôznych nánosov špiny a depozitného prachu.

Obraz, bol prežehľený hlavne na miestach poškodenia. Otláčené miesta, spôsobené mechanickým poškodením, sa postupným prežehľovaním vyrovnali.

Povrchový prelep bol odstránený, plátno natiahnuté na podrám s profiláciou, ktorý splňal všetky predpoklady pre trvalé zabezpečenie ochrany zb. predmetu.

Po dočistení a nalakovaní Damarovým lakom, bol obraz vytmelený vhodne farebne upraveným tmelom. Po vytmelení, bol obraz lakovaný a následne retušovaný akvarelovými farbami a lakovými farbami.

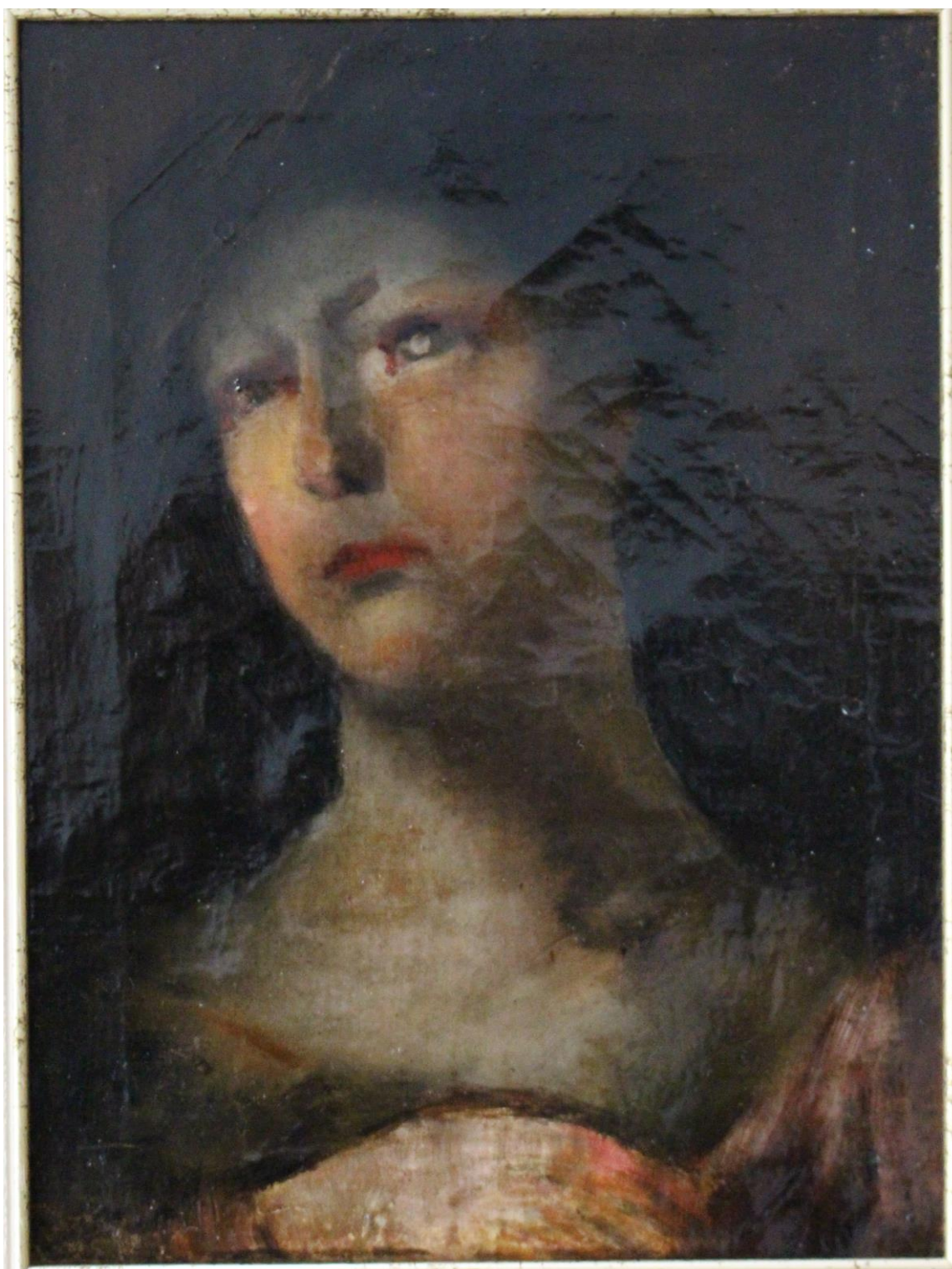
Po všetkých úkonoch, bol obraz finálne lakovaný.



po reštaurovaní



tmelenie



po reštaurovaní