

REŠTAURÁTORSKÁ DOKUMENTÁCIA

„Erb rodiny Keresskény“



rok vzniku 19.storočie

U-9

Prír. č. 242

Mgr. art. Štefan Kocka
2017

IDENTIFIKÁCIA

Autor: Neznámy

Názov: „Erb rodiny Keresskény“

Inv. č: U-9

Prír. č. 242

Datovanie: ?

Rozmery: 620 x 490 mm

Materiál: plátno

Technika: olejomalba

Značenie: neznačené

Majiteľ: Tekovské múzeum v Leviciach

Reštaurátor: Mgr. art. Štefan Kocka 2017

UMELECKO-HISTORICKÁ CHARAKTERISTIKA A ZÁMER REŠTAUROVANIA- KONZERVOVANIA

1. Typ pamiatky:

olejomaľba

2. Pamiatka je súčasťou cyklu, alebo súboru: nie je súčasťou cyklu

3. Popis diela- ikonografia

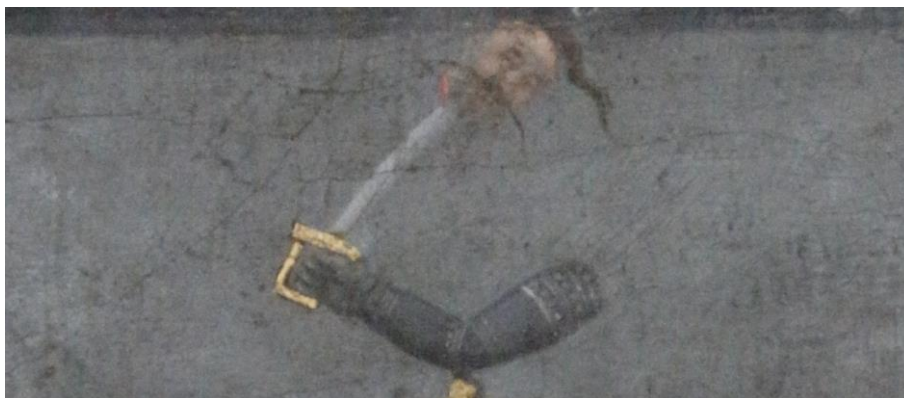
Maľba so znázornením , Erb rodiny Kereskényi,
, v strede, v oválnom tvare bielej farby, sú vyobrazené dve orlice. Nad hlavami majú kráľovskú zlatú korunu. Po obvode v pravo je vyobrazený rastlinný motív zlatej farby, v strede je zelená farba.

Na ľavej strane je vyobrazený rastlinný motív striebornej farby, v strede je červená farba.

Obidva rastlinné motívy v hornej časti sa spájajú v prilbicu na ktorej je zlatá koruna. Nad korunou je vyobrazená ruka s mečom, na ktorom je nabodnutá hlava Turka. V hornej a dolnej časti je nápis bielej farby, meno majiteľa erbu s datovaním.

Celú sceneriu dopĺňa okrovo šedé. Obraz je namaľovaný na plátne. Plátno je nalepené na preglejku, ktorá je napadnutá červotočom.

Erb dopĺňa jednoduchý ozdobný rám, hnedej farby



pred reštaurovaním

4. **Signatúra, datovanie:** Bez signatúry

5. **Nápisy, chronogramy, kryptogramy a pod:** Nápis majiteľa erbu,...

6. **Datovanie a autorský okruh:** Nedatované

7. **Požiadavky kustóda:**

Dielo si vyžaduje reštaurátorský zásah. V minulosti, bol reštaurovaný.

Konzervovaním je potrebné dielo očistiť, spevniť maľbu, podložku. Urobiť prieskum celistvosti, pomocou deštruktívnych a nedeštruktívnych metód.

Zabezpečiť jeho vystaviteľnosť, aj pre depozitné účely. Zmeniť sekundárnu podložku.

Jednotlivé kroky reštaurovania, budú fotograficky dokumentované, a priebežne konzultované s metodikom.

Cieľom reštaurovania- konzervovania, je prinavrátiť danému dielu jeho výtvarnú a estetickú hodnotu, stabilitu, zastaviť proces degradácie.

Rám jednoduchý, hnedo prírodnej farby bez výzdoby, podľa uváženia očistiť, spevniť, časti, do retušovať, v prípade nepoužiteľnosti nahradiť iným ozdobným rámom.



detail poškodenia



pred reštaurovaním



Aut.číslo	1000000
Aut.číslo	1000000
Aut.číslo	1000000
Aut.číslo	1000000
Aut.číslo	1000000

zadná strana



pred reštaurovaním





čiasočné očistenie

REŠTAURÁTORSKÝ PRIESKUM

8. Maľba je namaľovaná na plátne, olejovými farbami. V minulosti , bol Erb prilepený na preglejku. V pozadí je viditeľná strata podložky- plátna. Je viditeľná doska. Obraz je spevnený okrasným rámom hnedej farby, ktorý spevňuje podložku proti prehnutiu.

V hornej a dolnej časti obrazu, je viditeľný úbytok podložky. Poškodenie plátna- maľby. Plátno je zdeštruované, nesúdržné, skrakelované, evidentné sú stopy po zlej aplikácii prilepenia na podložku. V minulosti, bol pravdepodobne erb zrolovaný, svedčia o tom aj pozdĺžne prelomenia. Na povrchu sa nachádza depozitný prach a špina. Farebná vrstva je ošúchaná, na mnohých miestach je vypadaná. Na povrchu sa nachádza zoxidovaný, v torzálnom stave lak.

Maľba je skrehnutá skrakelovaná, odlupuje sa od podložky. Na povrchu maľby sa nachádzajú rôzne mapy, fľaky, zatečenia. Degradácia farebnej vrstvy je po celej ploche.

Nestabilita podložky, je zapríčinená vplyvom fyzikálnom, chemickom, ale aj nevhodným uskladnením v minulosti. Nevhodná podložka, ktorá je napadnutá

Zadná strana je špinavá, nachádza sa depozitný prach, a stopy po rôznom hmyze. Na povrchu sa nachádzajú rôzne farebné škvrny, mapy.

Nenachádzajú sa žiadne podpisy, alebo iné marginálie.

Pri určitom sklone ,sú možné vidieť ďalšie poškodenia po celej ploche. Poškodenia, pokrčenia a prehnutia sú po celej výške- z hora na dol a po šírke. Okraje maľby sú zatečené, prejavuje sa to zosvetlením a úbytkom farebnej vrstvy.

Metódy prieskumu

Prieskum bude zameraný na zistenie stupňa degradácie znečistenia, rozsahu, prípadných sekundárnych zásahov, zachovanie pôvodnej maľby a lakovej vrstvy, taktiež pôvodnej podložky, podkladu a podrámu, ktorý je pôvodný.

Cieľom je vytvorenie a vyhotovenie návrhu na reštaurovanie-konzervovanie v zhode s etickým a umelecko-pamiatkovým zámerom.

Pri prieskume, budú použité nedeštruktívne metódy a spôsoby bádania, deštruktívne metódy budú použité v princípe čo najmenšieho poškodenia pamiatky.

1/ nedeštruktívne metódy prieskumu

a/ pozorovanie pri **dennom svetle**

b/ pozorovanie pri **bočnom svetle**

c/ pozorovanie pri **UV fluorescenčnej metóde**

a/ obhliadka pamiatky pri dennom svetle z dôvodu zistenia miery poškodenia, rozsahu zistenia, veľkosti a miery krakeláže.

Posúdenie lakovej vrstvy a prípadného množstva zásahov.

b/ obhliadka pamiatky pri bočnom svetle, za účelom zistenia reliéfности maľby, výšky krakeláže, miery narušenia povrchu a poškodenie plátna.

a/ obhliadka pamiatky pri dennom svetle z dôvodu zistenia

miery poškodenia, rozsahu zistenia, veľkosti a miery popraskanie, pretrhnutie papiera. Posúdenie lakovej vrstvy a prípadného množstva zásahov.



detail poškodenia
odstraňovanie sekundárnej
podložky

zadná strana



VYHODNOTENIE PRIESKUMU

Vykonaním reštaurátorského prieskumu, bolo zistené:

Podložka na ktorej je nalepený erb, je sekundárna, skladá sa z preglejky a ďalších nezistených artefaktov. Podložka je nevhodná pre ďalšie použitie

Obraz, bol v minulosti opravovaný- reštaurovaný. Povrch maľby tvorí špina, prach. Farebná vrstva je na mnohých miestach vypadaná, predratá, farebná vrstva, je nekompaktná. Premalby sa nenachádzajú.

Očistenie povrchu maľby, je možné očistiť pomocou chemikálií, a ich roztokov. Podľa deštruktívneho a nedeštruktívneho prieskumu môžeme usúdiť, že pôvodná maľba sa zachovala v dostatočnom množstve a rozsahu.

Preto bude možné pristúpiť k odstráneniu, sek. Podložky, depozitného prachu, laku, a iných nečistôt, je potrebné, stabilizovať podložku, pomocou nového plátna s podrámom a doplnenie farebnej vrstvy.



odstránenie rôznych podložiek a prelepov

REŠTAURÁTORSKÝ ZÁMER

Na základe reštaurátorského prieskumu, vzhľadom na ideový zámer investora /prezentácia výtvarného diela v stálych zbierkach múzea, tak kvalitného a historickej maľby/ navrhujem nasledovný postup pre konzervovanie :

- zbavenie nečistôt a prachu zároveň- depozit
- očistenie obrazu od nečistôt
- odstránenie sekundárnych podložiek a ostatného príslušenstva
- stabilizácia podložky- plátna, priliepanie nesúdržných častí papierom – scelenie- po celej ploche
- doplnenie chýbajúcich častí podložky- plátna
- fixácia podložky, fixácia maľby
- Dubláž novým plátnom, napnutie na nový podrám s profiláciou
- do tmelenie chýbajúcej farebnej vrstvy tmelom
- retuš, akvarelové farby, lakové farby, spôsob- nápodobivý
- záverečná úprava- fixácia farebnej vrstvy
- fotodokumentácia, textová správa

Zhrnutie- použiť všetky prostriedky a doplnky také, ktoré sú reverzibilné., a použiteľné pre ďalšie komplexné reštaurovanie. Pomôžu sceliť celkový výtvarný a estetický charakter diela.

PRIEBEH REŠTAUROVANIA

Vlastná realizácia reštaurovania vychádzala zo základných bodov návrhu na reštaurovanie.

K zmenám, ku ktorým došlo v priebehu reštaurovania, sa vyjadrím v statiach, ktoré sa budú týkať týchto problémov/ k závažným zmenám zásadného charakteru, ktoré by mali vplyv na celkový obraz, v priebehu reštaurovania nedošlo/.Pred samotným odstránením prelepov, bol obraz chemicky očistený, a prelepený ochranným japonským papierom a želatínou. (z dôvodu ochrany farebnej vrstvy)

Pre odstránenie sekundárnej podložky- preglejky, bolo ju potrebné odstrániť mechanicky, po vrstvách, dočistiť navlhčovaním. Ďalšia prilepená vrstva boli papierové prúžky a ťažko identifikovateľné gumovité časti, ktoré boli prilepené o plátno. Po odstránení prelepov, bol erb dočistený, upravený na dubláž novým plátnom, pomocou Beva375. Tento spôsob dubláže, zabezpečí stabilitu a ochranu v plnej miere.Po nadublovaní, bol erb napnutý na podrám, a dočistený, zalakovaný damarovým lakom

Po spevnení bola farebná vrstva čistená vo viacerých etapách, z dôvodu ťažko odstrániteľného depozitného prachu, špiny a rôzneho znečistenia, pomocou chemických látok (toluén, acetón, lieh, celosolve, lieh a ich kombinácia. Chýbajúce časti podložky, boli doplnené novým plátnom, ktoré bolo prišité polyamidovým práškom, pri teplote 80-100°C.

Povrchový prelep bol odstránený, plátno natiahnuté o nový podrám spĺňal všetky predpoklady o trvalé zabezpečenie ochrany zb. predmetu.

Po dočistení a nalakovaní Damarovým lakom, bol obraz vytmelený vhodne farebne upraveným tmelom. Po vytmelení, bol obraz lakovaný a následne retušovaný akvarelovými farbami a lakovými farbami.

Po všetkých úkonoch, bol obraz finálne lakovaný damarovým lakom
Obrazový rám, bol opätovne použitý.



po vyčistení a na dublovaní na nové plátno



proces reštaurovania





proces reštaurovania tmelenie



po reštaurování

Insiene Inclya nobilis fam. et Gabrielis
Keressheny



po reštaurovaní

de eadem Warsány et Nagy Keressheny A
1618