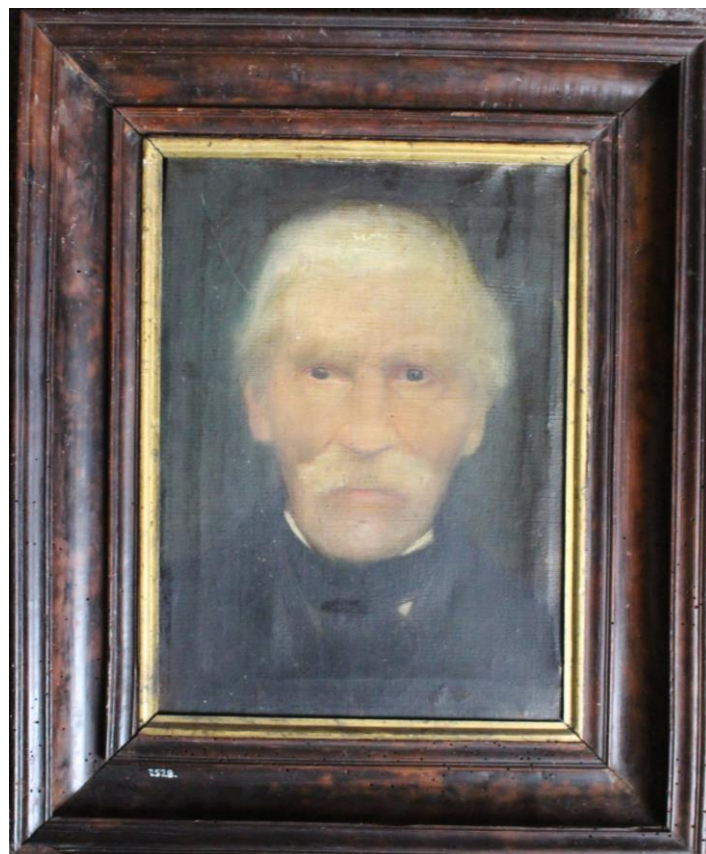


# REŠTAURÁTORSKÁ DOKUMENTÁCIA

## „János Nécsey“



rok vzniku 20. Stor.

U- 89

Prír. č. 2528

Mgr. art. Štefan Kocka  
2017

## IDENTIFIKÁCIA

**Autor:** Štefan Nécsey

**Názov:** János Nécsey“

**Inv. č:** U- 89

**Prír. č. :** 2528

**Datovanie:** 20.stor.

**Rozmery:** 350x260 mm

**Materiál:** plátno

**Technika:** olejomalba

**Značenie:** značené

**Majiteľ:** Tekovské múzeum v Leviciach

**Reštaurátor:** Mgr. art. Štefan Kocka 2017

# UMELECKO-HISTORICKÁ CHARAKTERISTIKA A ZÁMER REŠTAUROVANIA- KONZERVOVANIA

1. Typ pamiatky:

olejomal'ba

2. Pamiatka je súčasťou cyklu, alebo súboru: nie je súčasťou cyklu

3. Popis diela- ikonografia

Na maľbe je portrét Jánosa Nécseya, s fúzami, v tmavom pozadí a dobovom oblečení.

Obraz je namaľovaný na plátne. Plátno je natiiahnuté na podrám bez profilácie.

Ozdobný rám hnedo zlatej farby.



pred reštaurovaním – zadná strana

4. **Signatúra, datovanie:** nesignovaný

5. **Nápisy, chronogramy, kryptogramy a pod:** Bez, nápisov, signatúry,...

6. **Datovanie a autorský okruh:** 20.stor.

## 7. Požiadavky kustóda:

Dielo si vyžaduje konzervátorsko- reštaurátorský zásah. V minulosti, nebol reštaurovaný.

Reštaurovaním je potrebné dielo očistiť, spevniť maľbu, podložku. Urobiť prieskum celistvosti, pomocou deštruktívnych a nedeštruktívnych metód.

Zabezpečiť jeho vystaviteľnosť, aj pre depozitné účely.

Jednotlivé kroky reštaurovania, budú fotograficky dokumentované, a priebežne konzultované s metodikom.

Cieľom reštaurovania- konzervovania, je prinavrátiť danému dielu jeho výtvarnú a estetickú hodnotu, stabilitu, zastaviť proces degradácie.

Rám jednoduchý, hnedo prírodnej farby bez výzdoby, podľa uváženia očistiť, spevniť, časti, do retušovať, v prípade nepoužiteľnosti nahradiť iným ozdobným rámom.



detail rámu

# REŠTAURÁTORSKÝ PRIESKUM

## Súčasný stav a predchádzajúce zásahy:

Maľba je stmavnutá, jemne skrakelovaná, zošúchaná- predratá.

Na povrchu maľby sa nachádza zoxidovaný lak a depozitný prach.

Maľba pôsobí celistvo, po celej ploche sú trhliny a vypadané miesta.

Pri určitom sklone plátna sú možné vidieť ďalšie úbytky , najmä po okrajoch..

Okraje plátna sú predraté.

Obraz ,nebol v minulosti opravovaný, ani dublovaný ďalším plátnom.

Plátno je natiahnuté na podrám, s minimálnou profiláciou. Podrám je pôvodný, znečistený. Maľba je otláčená a poškodená od podrámu. Plátno je jemnozrnné .

Ozdobný rám je hnedo zlatej farby, je napadnutý červotočom. Rám je na toľko napadnutý červotočom, že pravdepodobne nebude možné opäť ho použiť.



Poškodenie rámu červotočom

## Metódy prieskumu

Prieskum bude zameraný na zistenie stupňa degradácie znečistenia, rozsahu, prípadných sekundárnych zásahov, zachovanie pôvodnej maľby a lakovej vrstvy, taktiež pôvodnej podložky, podkladu a podrámu, ktorý je pôvodný.

Cieľom je vytvorenie a vyhotovenie návrhu na reštaurovanie-konzervovanie v zhode s etickým a umelecko-pamiatkovým zámerom.

Pri prieskume, budú použité nedeštruktívne metódy a spôsoby bádania, deštruktívne metódy budú použité v princípe čo najmenšieho poškodenia pamiatky.

### **1/ nedeštruktívne metódy prieskumu**

**a/ pozorovanie pri dennom svetle**

**b/ pozorovanie pri bočnom svetle**

a/ obhliadka pamiatky pri dennom svetle z dôvodu zistenia miery poškodenia, rozsahu zistenia, veľkosti a miery krakeláže.

Posúdenie lakovej vrstvy a prípadného množstva zásahov.

b/ obhliadka pamiatky pri bočnom svetle, za účelom zistenia reliéfnosti maľby, výšky krakeláže, miery narušenia povrchu a poškodenie plátna.

a/ obhliadka pamiatky pri dennom svetle z dôvodu zistenia miery poškodenia, rozsahu zistenia, veľkosti a miery popraskanie, pretrhnutie papiera. Posúdenie lakovej vrstvy a prípadného množstva zásahov.

b/ obhliadka pamiatky pri bočnom svetle, za účelom zistenia reliéfnosti maľby, výšky krakeláže, miery narušenia povrchu a poškodenie papiera.





pred reštaurovaním



Autorka	Exhibičná značka
M. J. J. J.	1234567890
1234567890	1234567890
1234567890	1234567890

zadná strana

## REŠTAURÁTORSKÝ ZÁMER

Na základe reštaurátorského prieskumu, vzhľadom na ideový zámer investora /prezentácia výtvarného diela v stálych zbierkach múzea, tak kvalitného a historickej maľby/ navrhujem nasledovný postup pre konzervovanie :

**Upevnenie** farebnej strieškovito odstávajúcej vrstvy  
vyrovnanie podkladovej časti z točenej do vodorovného tvaru –  
pomocou japonského papiera a želatíny- prelep

**-ČISTENIE** a/ Mechanické

b/ Mokrú čistenie

zbavenie nečistôt a prachu zároveň- depozit očistenie obrazu od starého laku,  
pomocou rozpúšťadla/Ethylénglykol- Celosolve/

Tauberovo rozpúšťadlo/ dočistené saponátom s terpentínom

**Streepling** podlepenie okrajov plátnom pre spevnenie a pre upnutie na podráam

**Tmelenie**- tmelenie chýbajúcej farebnej vrstvy tmelom  
vybrúsenie tmelov

**Lakovanie**- impregnácia, Damara+ terpentín/1:6/

**Retuš** akvarelové farby, spôsob- nápodobivý /malé úbytky/  
a ostatné spôsobom „trategio“- čiarkovane

**Záverečná úprava**- zalakovanie Damara+ terpentín/1:3/+vosk

Zhrnutie- použiť všetky prostriedky a doplnky také, ktoré sú  
reverzibilné. Pomôžu sceliť celkový výtvarný a estetický charakter diel

**FOTODOKUMENTÁCIA** – stavu pamiatky po reštaurovaní spojená s textovou  
dokumentáciou o priebehu reštaurovania

**Pre vyššie uvedené navrhujem komplexné reštaurovanie, zo zreteľom zachovať autenticitu, pôvodnosť a špecifickosť výtvarného diela.**

Zhrnutie- použiť všetky prostriedky a doplnky také, ktoré sú reverzibilné.,  
a použiteľné pre ďalšie komplexné reštaurovanie. Pomôžu sceliť celkový  
výtvarný a estetický charakter diela.



## PRIEBEH REŠTAUROVANIA

Vlastná realizácia reštaurovania vychádzala zo základných bodov návrhu na reštaurovanie.

K zmenám, ku ktorým došlo v priebehu reštaurovania, sa vyjadrím v statiach, ktoré sa budú týkať týchto problémov/ k závažným zmenám zásadného charakteru, ktoré by mali vplyv na celkový obraz, v priebehu reštaurovania nedošlo/.

Po odstránení podrámu , bola spevnená farebná vrstva želatínou o podložku. Po spevnení bola farebná vrstva čistená vo viacerých etapách, odstránenie depozitného prachu, špiny a rôzneho znečistenia, pomocou chemických látok (toluén, acetón, lieh, celosolve, lieh a ich kombinácia.

Obraz bol prelepený želatínou a japonským papierom.

Zadná strana, bola vyčistená od rôznych nánosov špiny a depozitného prachu.

Obraz, bol prežehľený hlavne na miestach poškodenia. Otláčené miesta, spôsobené mechanickým poškodením, sa postupným prežehľovaním vyrovnali.

Pre spevnenie a predĺženie okrajov, bol použitý spôsob Streepling - po obvode, bol nalepený plátenný prúžok, pomocou ktorého sa pripevnila podložka o podrám.

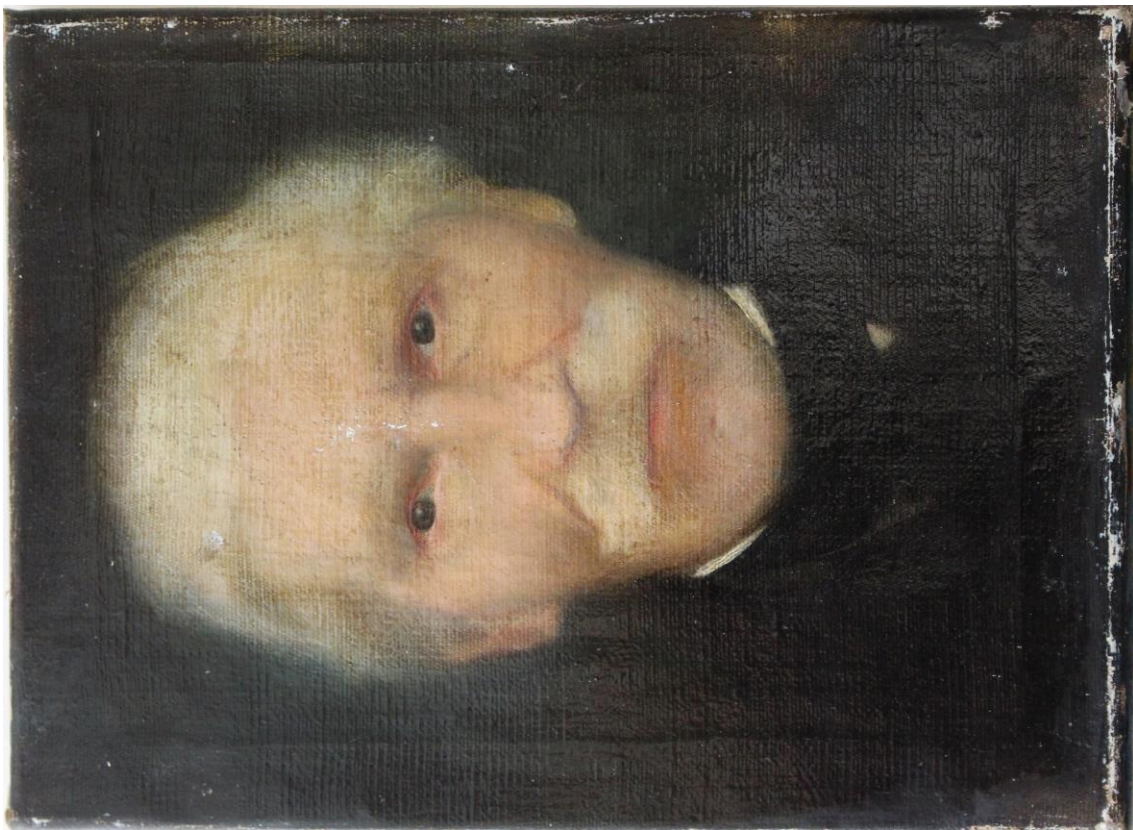
Povrchový prelep bol odstránený, plátno natiahnuté na podrám s profiláciou, ktorý splňal všetky predpoklady pre trvalé zabezpečenie ochrany zb. predmetu.

Po dočistení a nalakovaní Damarovým lakom, bol obraz vytmelený vhodne farebne upraveným tmelom. Po vytmelení, bol obraz lakovaný a následne retušovaný akvarelovými farbami a lakovými farbami.

Po všetkých úkonoch, bol obraz finálne lakovaný.

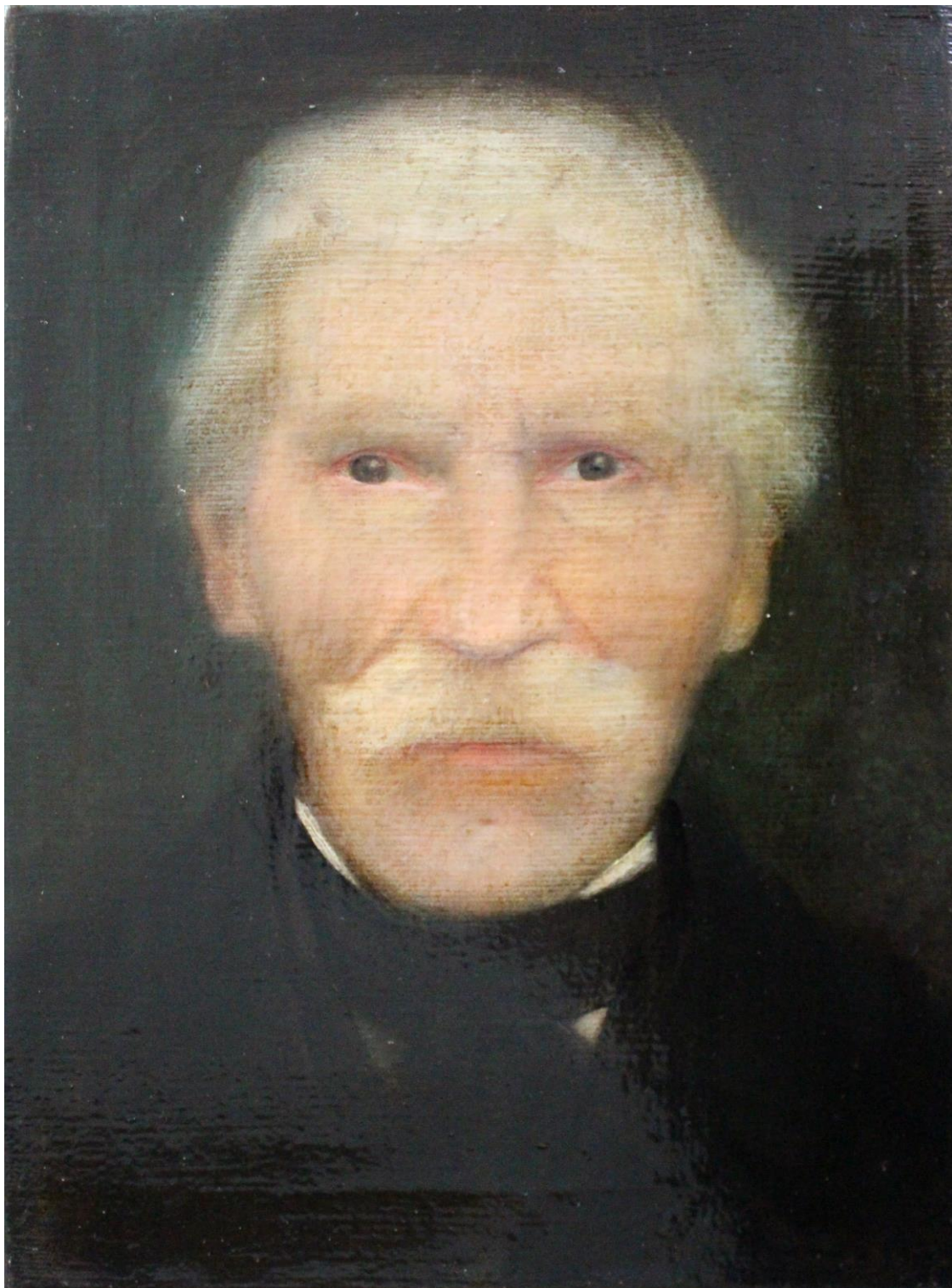


po čiastočnom očistení



po očistení - tmelenie





po reštaurování