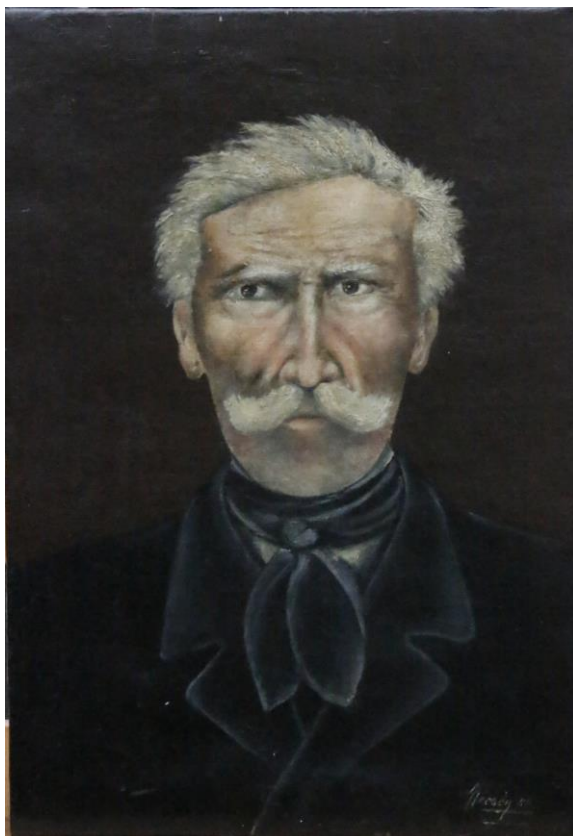


REŠTAURÁTORSKÁ DOKUMENTÁCIA

„János Nécsey“



rok vzniku 1886

U- 600

Prír. č. 2014/538

Mgr. art. Štefan Kocka
2017

IDENTIFIKÁCIA

Autor: Štefan Nécsey

Názov: János Nécsey“

Inv. č: U- 600

Prír. č. : 2014/538

Datovanie: 1886

Rozmery: 350x260 mm

Materiál: plátno

Technika: olejomalba

Značenie: značené

Majiteľ: Tekovské múzeum v Leviciach

Reštaurátor: Mgr. art. Štefan Kocka 2017

UMELECKO-HISTORICKÁ CHARAKTERISTIKA A ZÁMER REŠTAUROVANIA- KONZERVOVANIA

1. Typ pamiatky:

olejomaľba

2. Pamiatka je súčasťou cyklu, alebo súboru: nie je súčasťou cyklu

3. Popis diela- ikonografia

Na maľbe je portrét Jánosa Nécseya, s fúzami, v tmavom pozadí a dobovom oblečení, a šatkou okolo krku.

Obraz je namaľovaný na plátne. Plátno je natiahnuté na podrám bez profilácie.



pred reštaurovaním – zadná strana

4. **Signatúra, datovanie:** signovaný Nécsey J

5. **Nápisy, chronogramy, kryptogramy a pod:** Bez, nápisov, signatúry,...

6. **Datovanie a autorský okruh:** 1886

7. **Požiadavky kustóda:**

Dielo si vyžaduje konzervátorsko- reštaurátorský zásah. V minulosti, bol reštaurovaný.

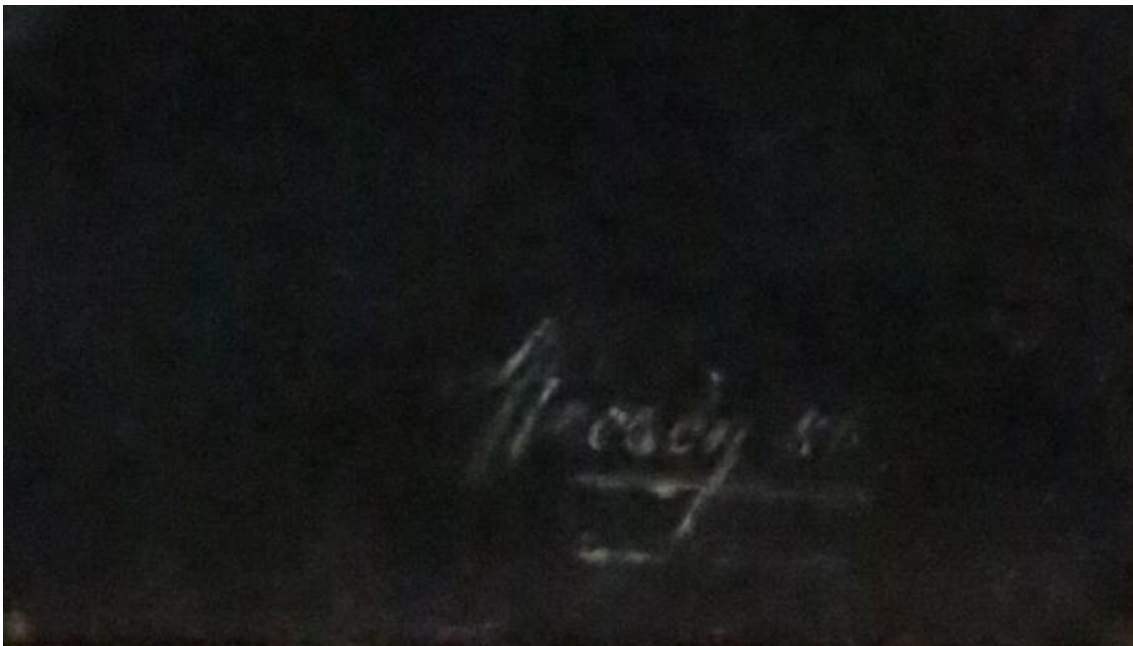
Reštaurovaním je potrebné dielo očistiť, zistiť množstvo premalieb, spevniť maľbu, podložku. Urobiť prieskum celistvosti, pomocou deštruktívnych a nedeštruktívnych metód.

Zabezpečiť jeho vystaviteľnosť, aj pre depozitné účely.

Jednotlivé kroky reštaurovania, budú fotograficky dokumentované, a priebežne konzultované s metodikom.

Cieľom reštaurovania- konzervovania, je prinavrátiť danému dielu jeho výtvarnú a estetickú hodnotu, stabilitu, zastaviť proces degradácie.

Rám jednoduchý, hnedo prírodnej farby bez výzdoby, podľa uváženia očistiť, spevniť, časti, do retušovať, v prípade nepoužiteľnosti nahradiť iným ozdobným rámom.



detail podpis

REŠTAURÁTORSKÝ PRIESKUM

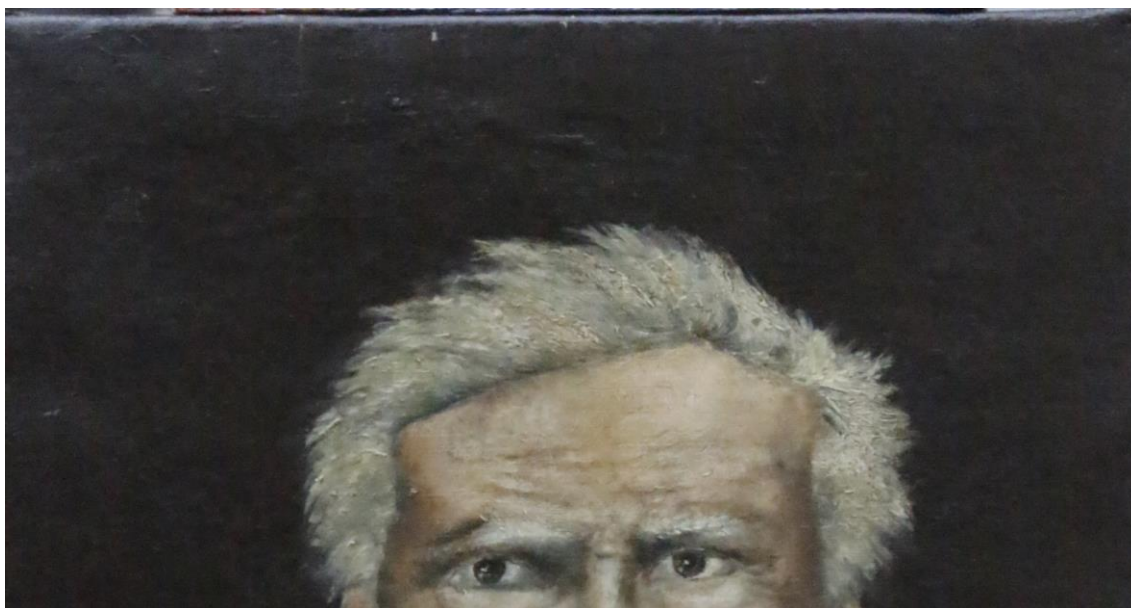
Súčasný stav a predchádzajúce zásahy:

Maľba je stmavnutá, jemne skrakelovaná, zošúchaná- predratá. Na povrchu maľby sa nachádza zoxidovaný lak a depozitný prach.

Maľba pôsobí celistvo, po celej ploche sú trhliny a vypadané miesta. Pri určitom sklone plátna sú možné vidieť ďalšie úbytky , najmä po okrajoch.. Okraje plátna sú predraté.

Obraz ,bol v minulosti opravovaný, o čom svedčia farebné zmeny. Nie je dublovaný ďalším plátnom, plátno je natiahnuté na podrám, s minimálnou profiláciou. Podrám je pôvodný, znečistený. Maľba je otlačená a poškodená od podrámu. Plátno je jemnozrnné .

Bez ozdobného rámu..



pred reštaurovaním

Metódy prieskumu

Prieskum bude zameraný na zistenie stupňa degradácie znečistenia, rozsahu, prípadných sekundárnych zásahov, zachovanie pôvodnej maľby a lakovej vrstvy, taktiež pôvodnej podložky, podkladu a podrámu, ktorý je pôvodný.

Cieľom je vytvorenie a vyhotovenie návrhu na reštaurovanie-konzervovanie v zhode s etickým a umelecko-pamiatkovým zámerom.

Pri prieskume, budú použité nedeštruktívne metódy a spôsoby bádania, deštruktívne metódy budú použité v princípe čo najmenšieho poškodenia pamiatky.

1/ nedeštruktívne metódy prieskumu

a/ pozorovanie pri dennom svetle

b/ pozorovanie pri bočnom svetle

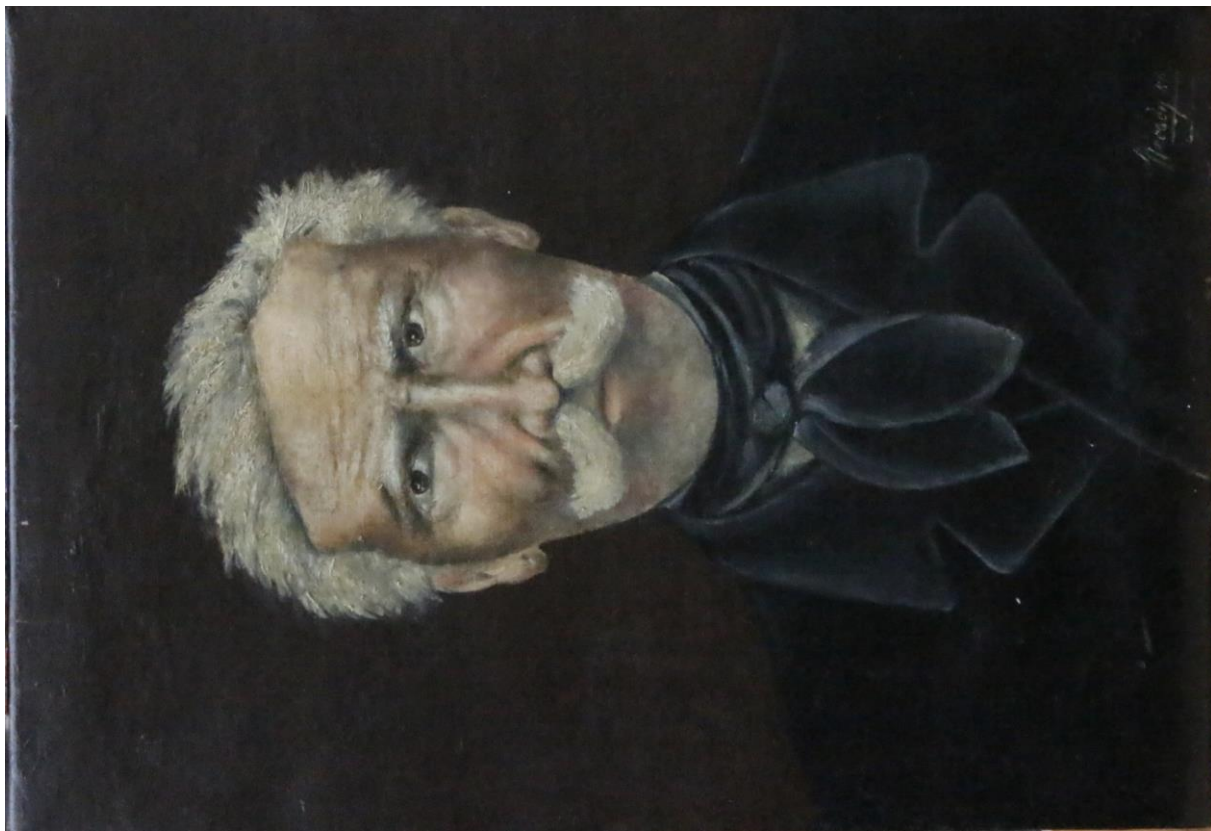
a/ obhliadka pamiatky pri dennom svetle z dôvodu zistenia miery poškodenia, rozsahu zistenia, veľkosti a miery krakeláže.

Posúdenie lakovej vrstvy a prípadného množstva zásahov.

b/ obhliadka pamiatky pri bočnom svetle, za účelom zistenia reliéfnosti maľby, výšky krakeláže, miery narušenia povrchu a poškodenie plátna.

a/ obhliadka pamiatky pri dennom svetle z dôvodu zistenia miery poškodenia, rozsahu zistenia, veľkosti a miery popraskanie, pretrhnutie papiera. Posúdenie lakovej vrstvy a prípadného množstva zásahov.

b/ obhliadka pamiatky pri bočnom svetle, za účelom zistenia reliéfnosti maľby, výšky krakeláže, miery narušenia povrchu a poškodenie papiera.



pred reštaurovaním



zadná strana

REŠTAURÁTORSKÝ ZÁMER

Na základe reštaurátorského prieskumu, vzhľadom na ideový zámer investora /prezentácia výtvarného diela v stálych zbierkach múzea, tak kvalitného a historickej maľby/ navrhujem nasledovný postup pre konzervovanie :

Upevnenie farebnej strieškovito odstávajúcej vrstvy
vyrovnanie podkladovej časti z točenej do vodorovného tvaru –
pomocou japonského papiera a želatíny- prelep

-ČISTENIE a/ Mechanické

b/ Mokrú čistenie

zbavenie nečistôt a prachu zároveň- depozit očistenie obrazu od starého laku,
pomocou rozpúšťadla/Ethylénglykol- Celoslolve/

očistenie premalieb pomocou rozpúšťadiel/ Acetón, toluén, lieh ,

Tauberovo rozpúšťadlo/ dočistené saponátom s terpentínom

očistenie od tmelov dočistenie saponátom+ terpentín

Tmelenie- tmelenie chýbajúcej farebnej vrstvy tmelom
vybrúsenie tmelov

Lakovanie- impregnácia, Damara+ terpentín/1:6/

Retuš akvarelové farby, spôsob- nápodobivý /malé úbytky/
a ostatné spôsobom „trategio“- čiarkovane

Záverečná úprava- zalakovanie Damara+ terpentín/1:3/+vosk

Zhrnutie- použiť všetky prostriedky a doplnky také, ktoré sú
reverzibilné. Pomôžu sceliť celkový výtvarný a estetický charakter diel

FOTODOKUMENTÁCIA – stavu pamiatky po reštaurovaní spojená s textovou
dokumentáciou o priebehu reštaurovania

Pre vyššie uvedené navrhujem komplexné reštaurovanie, zo zreteľom zachovať autenticitu, pôvodnosť a špecifickosť výtvarného diela.

Zhrnutie- použiť všetky prostriedky a doplnky také, ktoré sú reverzibilné.,
a použiteľné pre ďalšie komplexné reštaurovanie. Pomôžu sceliť celkový
výtvarný a estetický charakter diela.

PRIEBEH REŠTAUROVANIA

Vlastná realizácia reštaurovania vychádzala zo základných bodov návrhu na reštaurovanie.

K zmenám, ku ktorým došlo v priebehu reštaurovania, sa vyjadrim v statiach, ktoré sa budú týkať týchto problémov/ k závažným zmenám zásadného charakteru, ktoré by mali vplyv na celkový obraz, v priebehu reštaurovania nedošlo/.

Po odstránení podrámu , bola spevnená farebná vrstva želatínou o podložku. Po spevnení bola farebná vrstva čistená vo viacerých etapách, odstránenie premalieb a depozitného prachu, špiny a rôzneho znečistenia, pomocou chemických látok (toluén, acetón, lieh, celosolve, lieh a ich kombinácia).

Obraz bol prelepený želatínou a japonským papierom.

Zadná strana, bola vyčistená od rôznych nánosov špiny a depozitného prachu.

Obraz, bol prežehľený hlavne na miestach poškodenia. Otláčené miesta, spôsobené mechanickým poškodením, sa postupným prežehľovaním vyrovnali.

Povrchový prelep bol odstránený, plátno natiahnuté na podrám s profiláciou, ktorý splňal všetky predpoklady pre trvalé zabezpečenie ochrany zb. predmetu.

Po dočistení a nalakovaní Damarovým lakom, bol obraz vytmelený vhodne farebne upraveným tmelom. Po vytmelení, bol obraz lakovaný a následne retušovaný akvarelovými farbami a lakovými farbami.

Po všetkých úkonoch, bol obraz finálne lakovaný.



tmelenie



po očištění



po reštaurovaní