

REŠTAURÁTORSKÁ DOKUMENTÁCIA

„Madona s dieťaťom“



rok vzniku ?
U-119
Prír. č. 184/72

Mgr. art. Štefan Kocka
2017

IDENTIFIKÁCIA

Autor: Neznámy

Názov: „Madona s dieťaťom“

Inv. č: U-119

Prír. č. 184/72

Datovanie: ?

Rozmery: 830 x 700 mm

Materiál: hrubozrnné plátno

Technika: olejomalba

Značenie: neznačené

Majiteľ: Tekovské múzeum v Leviciach

Reštaurátor: Mgr. art. Štefan Kocka 2017

UMELECKO-HISTORICKÁ CHARAKTERISTIKA A ZÁMER REŠTAUROVANIA- KONZERVOVANIA

1. Typ pamiatky:

olejomaľba

2. Pamiatka je súčasťou cyklu, alebo súboru: nie je súčasťou cyklu

3. Popis diela- ikonografia

Maľba so znázornením , v strede je vyobrazená Madona- Sv. Mária s dieťaťom. Oblečená je v typickom šate, prislúchajúcej Sv. Márii. V ľavej ruke na kolenách je posadené dieťa- Ježiško, zahalený v svetlo zeleno, modrom prehoze.

Celú scenériu dopĺňa okrovo zelené pozadie- nebo. V pozadí po ľavici je čiastočne vyobrazené mesto so stromami.

Obraz je namaľovaný na plátne. Jednoduchý rám je spojený viacerými klincami o plátno a drevený rám, ktorý nie je ako podrám. Splňa funkciu len ako prichytenie plátna o rám.



pred reštaurovaním

4. Signatúra, datovanie: Bez signatúry

5. Nápisy, chronogramy, kryptogramy a pod: Bez, nápisov, signatúry,...

6. Datovanie a autorský okruh: Nedatované

7. Požiadavky kustóda:

Dielo si vyžaduje konzervátorsko- reštaurátorský zásah. V minulosti, nebol reštaurovaný.

Konzervovaním je potrebné dielo očistiť, spevniť maľbu, podložku. Urobiť prieskum celistvosti, pomocou deštruktívnych a nedeštruktívnych metód.

Zabezpečiť jeho vystaviteľnosť, aj pre depozitné účely.

Jednotlivé kroky reštaurovania, budú fotograficky dokumentované, a priebežne konzultované s metodikom.

Cieľom reštaurovania- konzervovania, je prinavrátiť danému dielu jeho výtvarnú a estetickú hodnotu, stabilitu, zastaviť proces degradácie.

Rám jednoduchý, hnedo prírodnej farby bez výzdoby, podľa uváženia očistiť, spevniť, časti, do retušovať, v prípade nepoužiteľnosti nahradiť iným ozdobným rámom.



detail poškodenia

REŠTAURÁTORSKÝ PRIESKUM

8. Maľba je namaľovaná na hrubozrnnom plátne, olejovými farbami.

V prvej tretine obrazu, je viditeľné poškodenie plátna- maľby. Plátno je zdeštruované, nesúdržné na toľko, že už pri jednoduchej manipulácii, dochádza poškodeniu- trhá sa podložka- plátno. Maľba je skrehnutá skrakelovaná, odlupuje sa od podložky. Na povrchu maľby sa nachádzajú rôzne mapy, fľaky, zatečenia. Degradácia farebnej vrstvy je po celej ploche. Lak je zoxidovaný, na povrchu sa nachádzajú nečistoty, sadze, a iné nečistoty.

Nestabilita podložky, je zapríčinená vplyvom fyzikálnom, chemickom, ale aj nevhodným uskladnením v minulosti. Nevhodný podrám – len lištové spevnenie, nefixovala dielo.

Podrám je nesúdržný, napadnutý červotočom, nevhodný pre ďalšie použitie.

Rám a podrám, boli s plátnom uchytené navzájom klincami. Predná časť rámu, v rohoch, boli priklinované klincami, a zahnuté v zadnej časti.

Zadná strana je špinavá, nachádza sa depozitný prach, a stopy po rôznom hmyze. Na povrchu sa nachádzajú rôzne farebné škvrny, mapy, a stopy po plesniach.

Nenachádzajú sa žiadne podpisy, alebo iné marginálie.

Pri určitom sklone ,sú možné vidieť ďalšie poškodenia po celej ploche. Poškodenia, pokrčenia a prehnutia sú po celej výške- z hora na dol a po šírke. Okraje maľby sú zatečené, prejavuje sa to zosvetlením a úbytkom farebnej vrstvy. Obraz ,nie je dublovaný.

Metódy prieskumu

Prieskum bude zameraný na zistenie stupňa degradácie znečistenia, rozsahu, prípadných sekundárnych zásahov, zachovanie pôvodnej maľby a lakovej vrstvy, taktiež pôvodnej podložky, podkladu a podrámu, ktorý je pôvodný.

Cieľom je vytvorenie a vyhotovenie návrhu na reštaurovanie-konzervovanie v zhode s etickým a umelecko-pamiatkovým zámerom.

Pri prieskume, budú použité nedeštruktívne metódy a spôsoby bádania, deštruktívne metódy budú použité v princípe čo najmenšieho poškodenia pamiatky.

1/ nedeštruktívne metódy prieskumu

a/ pozorovanie pri dennom svetle

b/ pozorovanie pri **bočnom svetle**

c/ pozorovanie pri **UV fluorescenčnej metóde**

a/ obhliadka pamiatky pri dennom svetle z dôvodu zistenia miery poškodenia, rozsahu zistenia, veľkosti a miery krakeláže.

Posúdenie lakovej vrstvy a prípadného množstva zásahov.

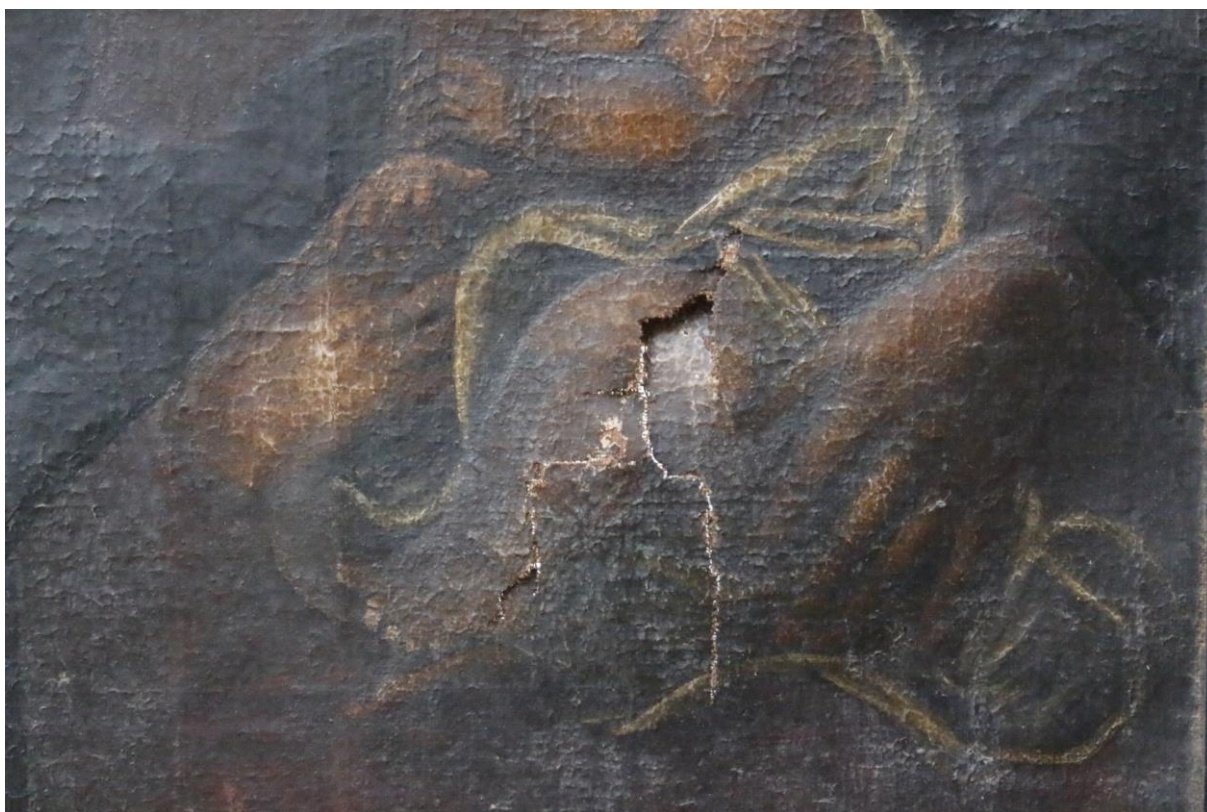
b/ obhliadka pamiatky pri bočnom svetle, za účelom zistenia reliéfnosti maľby, výšky krakeláže, miery narušenia povrchu a poškodenie plátna.

a/ obhliadka pamiatky pri dennom svetle z dôvodu zistenia

miery poškodenia, rozsahu zistenia, veľkosti a miery popraskanie, pretrhnutie papiera. Posúdenie lakovej vrstvy a prípadného množstva zásahov.

b/ obhliadka pamiatky pri bočnom svetle, za účelom zistenia reliéfnosti maľby, výšky krakeláže, miery narušenia. povrchu a poškodenie papiera.





detail poškodenia



zadná strana



pred reštaurovaním

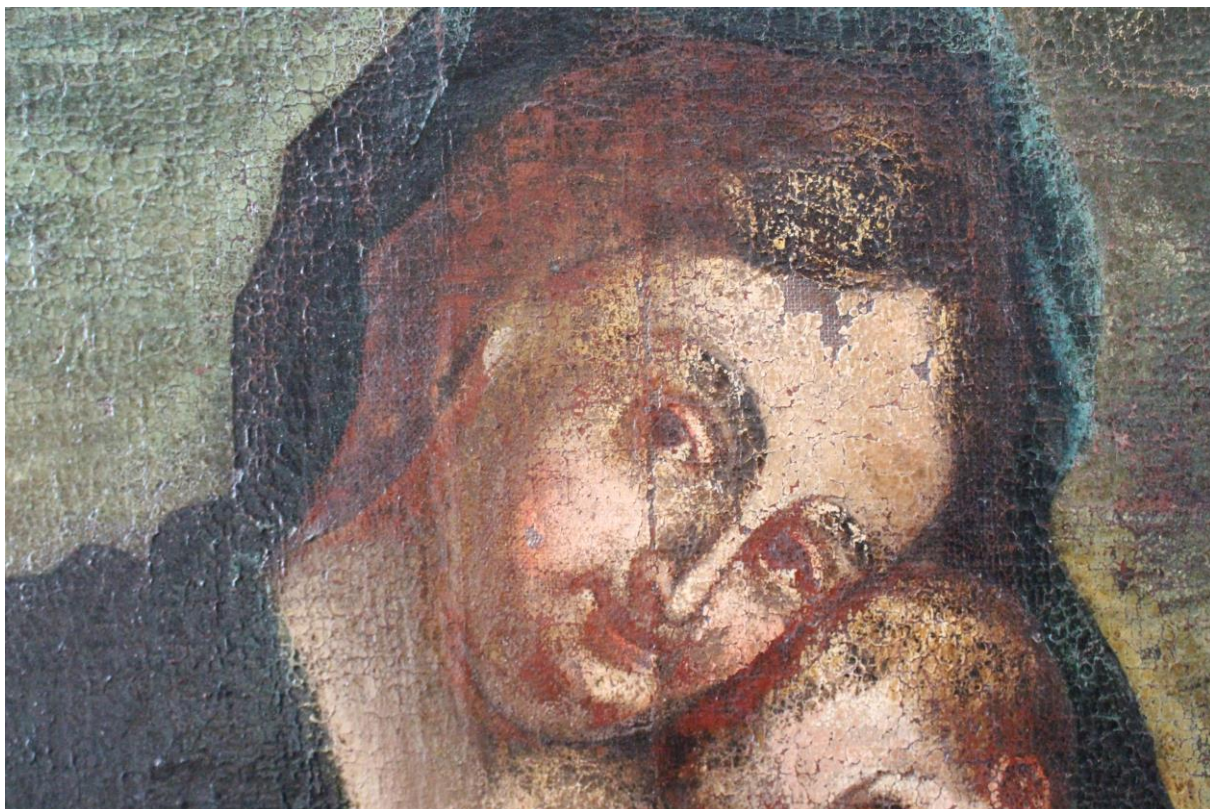




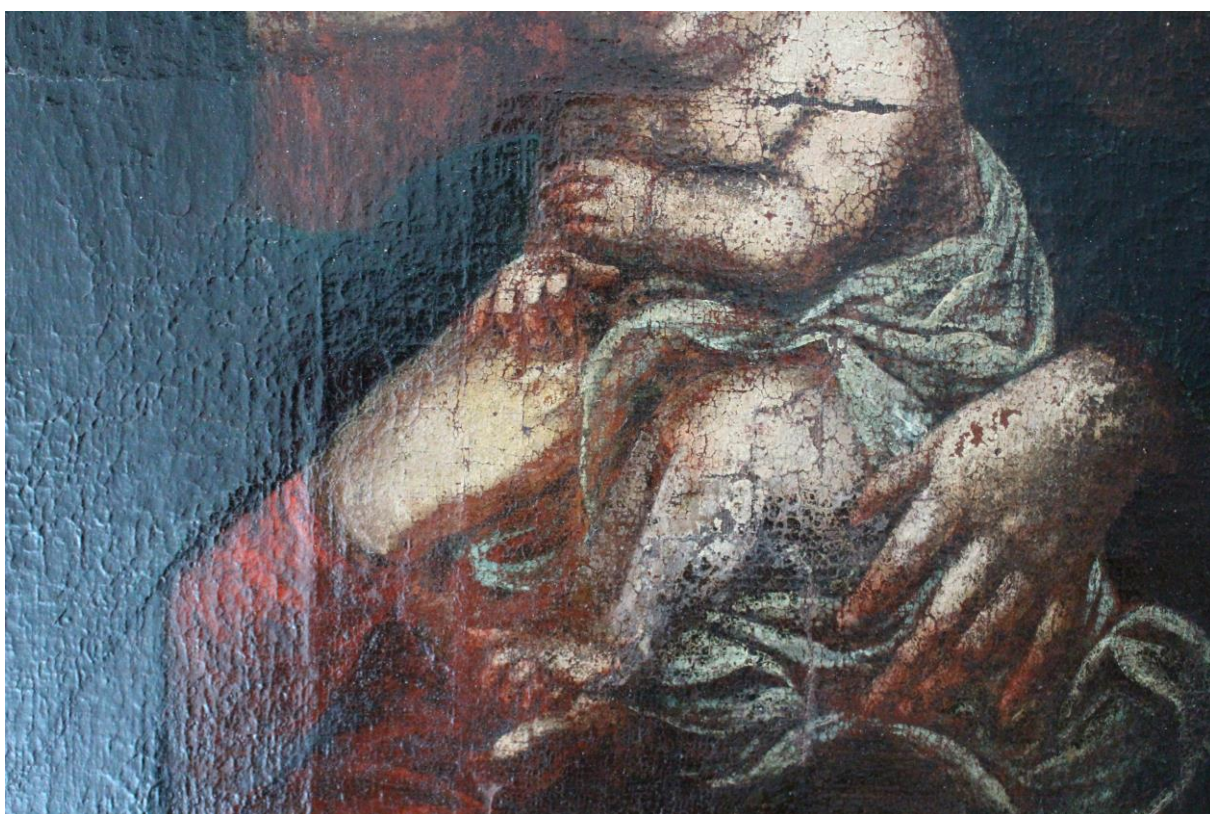
čiasťočné čistenie



po očistení



po očištění

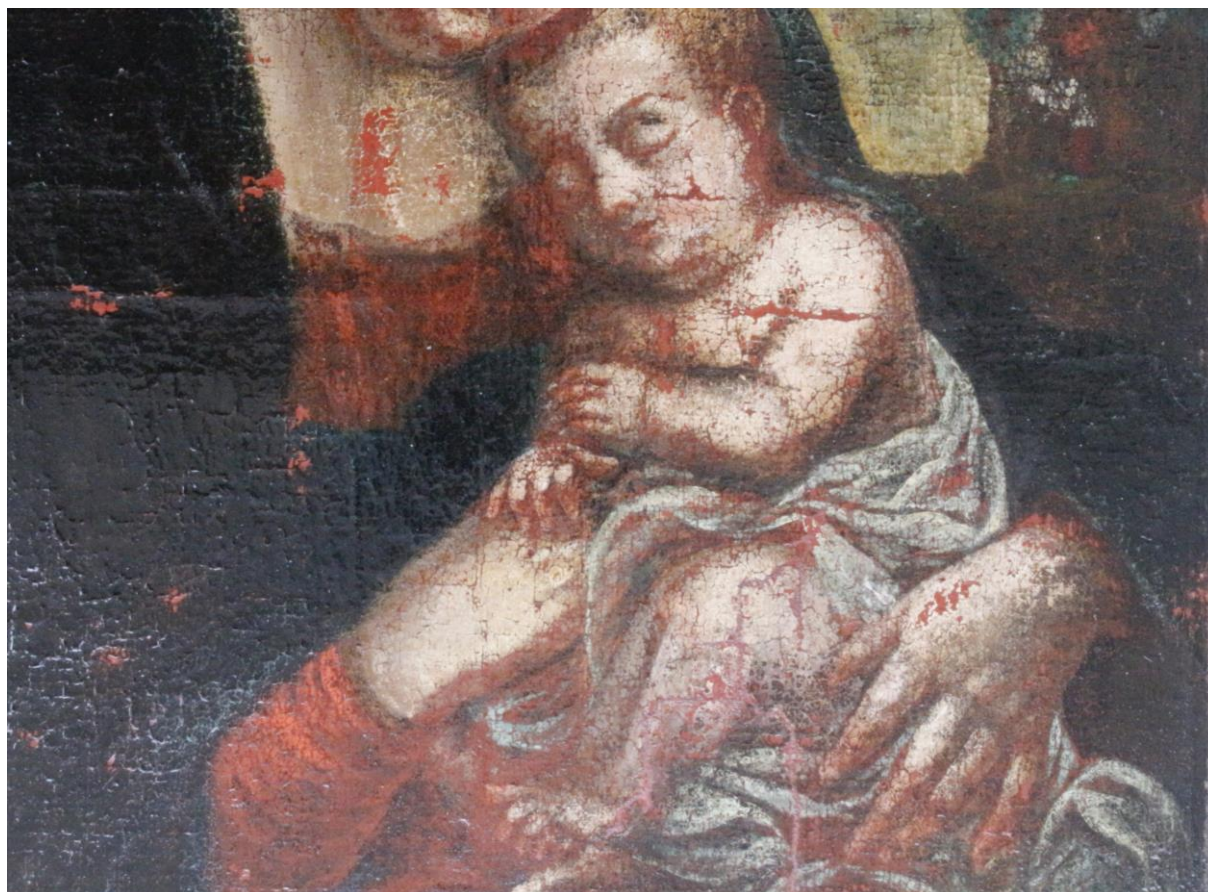




po tmelení



po tmelení



VYHODNOTENIE PRIESKUMU

Vykonaním reštaurátorského prieskumu, bolo zistené:

Pôvodný podrám nie je profilovaný, je znečistený. Je nevhodný pre ďalšie použitie. Obraz, nebol v minulosti reštaurovaný. Povrch maľby tvorí špina, prach. Farebná vrstva je na mnohých miestach vypadaná, predratá, farebná vrstva, je nekompaktná. Premalby sa nenachádzajú.

Očistenie povrchu maľby, je možné očistiť pomocou chemikálií, a ich roztokov. Podľa deštruktívneho a nedeštruktívneho prieskumu môžeme usúdiť, že pôvodná maľba sa zachovala v dostatočnom množstve a rozsahu.

Preto bude možné pristúpiť k odstráneniu depozitného prachu, laku, a iných nečistôt, je potrebné, stabilizovať podložku lokálne, pomocou japonského papiera. a farebnej vrstvy. Odstrániť prelepy, lepiace pásy.

REŠTAURÁTORSKÝ ZÁMER

Na základe reštaurátorského prieskumu, vzhľadom na ideový zámer investora /prezentácia výtvarného diela v stálych zbierkach múzea, tak kvalitného a historickej maľby/ navrhujem nasledovný postup pre konzervovanie :

- zbavenie nečistôt a prachu zároveň- depozit
- očistenie obrazu od nečistôt
- odstránenie rámu a ostatného príslušenstva
- stabilizácia podložky- plátna, podlepenie japonským papierom
- priliepanie nesúdržných častí papierom – scelenie- po celej ploche
- doplnenie chýbajúcich častí podložky- plátna
- fixácia podložky, fixácia maľby
- Dubláž novým plátnom
- do tmelenie chýbajúcej farebnej vrstvy tmelom
- retuš, akvarelové farby, lakové farby, spôsob- nápodobivý
- záverečná úprava- fixácia farebnej vrstvy
- úprava nového podrámu a jeho aplikácia
- fotodokumentácia, textová správa
-

Zhrnutie- použiť všetky prostriedky a doplnky také, ktoré sú reverzibilné., a použiteľné pre ďalšie komplexné reštaurovanie. Pomôžu sceliť celkový výtvarný a estetický charakter diela.

PRIEBEH REŠTAUROVANIA

Vlastná realizácia reštaurovania vychádzala zo základných bodov návrhu na reštaurovanie.

K zmenám, ku ktorým došlo v priebehu reštaurovania, sa vyjadrím v statiach, ktoré sa budú týkať týchto problémov/ k závažným zmenám zásadného charakteru, ktoré by mali vplyv na celkový obraz, v priebehu reštaurovania nedošlo/.

Po odstránení podrámu a súčasne aj ozdobného rámu, bola spevnená farebná vrstva želatínou o podložku. Po spevnení bola farebná vrstva čistená vo viacerých etapách, z dôvodu ťažko odstrániteľného depozitného prachu, špiny a rôzneho znečistenia, pomocou chemických látok (toluén, acetón, lieh, celosolve, lieh a ich kombinácia. Obraz bol prelepený želatínou a japonským papierom.

Zadná strana, bola vyčistená od rôznych nánosov špiny a depozitného prachu. Chýbajúce časti podložky, boli doplnené novým plátnom, ktoré bolo prišité polyamidovým práškom, pri teplote 80-100°C.

Dubláž- spevnenie, prilepenie novým plátnom, pomocou Beva 375.

Povrchový prelep bol odstránený, plátno natiahnuté o nový podrám spĺňal všetky predpoklady o trvalé zabezpečenie ochrany zb. predmetu.

Po dočistení a nalakovaní Damarovým lakom, bol obraz vytmelený vhodne farebne upraveným tmelom. Po vytmelení, bol obraz lakovaný a následne retušovaný akvarelovými farbami a lakovými farbami.

Po všetkých úkonoch, bol obraz finálne lakovaný.

Obrazový rám, sa nedal opätovne použiť, nakoľko podrám a rám bol zdeštruovaný červotočom.

Pre jeho veľkú degradáciu nebude možné opätovne použiť, preto bol vyhotovený nový funkčný ozdobný rám.



po reštaurovaní



po reštaurovaní

