

REŠTAURÁTORSKÁ DOKUMENTÁCIA

„MÚZY“



rok vzniku zač. 20. Stor.

U- 89

Prír. č. 2528

Mgr. art. Štefan Kocka
2017

IDENTIFIKÁCIA

Autor: Štefan Nécsey

Názov: „MÚZY“

Inv. č: U- 13

Prír. č. : 273

Datovanie: zač.20.stor.

Rozmery: 280x 970 mm

Materiál: papier

Technika: tužka, pastel, kvarel

Značenie: neznačené

Majiteľ: Tekovské múzeum v Leviciach

Reštaurátor: Mgr. art. Štefan Kocka 2017

UMELECKO-HISTORICKÁ CHARAKTERISTIKA A ZÁMER REŠTAUROVANIA- KONZERVOVANIA

1. Typ pamiatky:

olejomaľba

2. Pamiatka je súčasťou cyklu, alebo súboru: nie je súčasťou cyklu

3. Popis diela- ikonografia

Na maľbe sú nakreslené, namaľované Múzy , tancujúce v dobovom oblečení.

Obraz je namaľovaný na papieri, skladajúci sa z dvoch častí. Dielo je poskladané na časti, bez pasparty a rámu.

4. **Signatúra, datovanie:** nesignovaný

5. **Nápisy, chronogramy, kryptogramy a pod:** Bez, nápisov, signatúry,...

6. **Datovanie a autorský okruh:** 20.stor.

7. **Požiadavky kustóda:**

Dielo si vyžaduje konzervátorsko- reštaurátorský zásah. V minulosti, nebol reštaurovaný.

Reštaurovaním je potrebné dielo očistiť, spevniť maľbu, papier- podložku.

Zlepiť- spojiť obidve časti podložky.

Urobiť prieskum celistvosti, pomocou deštruktívnych a nedeštruktívnych metód.

Zabezpečiť jeho vystaviteľnosť, aj pre depozitné účely.

Jednotlivé kroky reštaurovania, budú fotograficky dokumentované, a priebežne konzultované s metodikom.

Cieľom reštaurovania- konzervovania, je prinavrátiť danému dielu jeho výtvarnú a estetickú hodnotu, stabilitu, zastaviť proces degradácie.

Rám , bez rámovania, je potrebné vyhotoviť paspartu a vhodne zarámovať so sklom.

REŠTAURÁTORSKÝ PRIESKUM

Súčasný stav a predchádzajúce zásahy:

Kresba , maľba, tužka, akvarel pastel na papieri. Ppapier je ručný, zložený z dvoch častí, cez seba prilepených.

Poškodenie, roztrhnutý na viacerých miestach, chýba papierová hmota.

Po obvode je papier zdeštruovaný, polámaný, drolí sa, je pokrčený, nesúdržný.

Maľba je predratá, ošúchaná. Na povrchu sa nachádza depozitný prach.

Maľba, pôsobí celistvo.

Pri určitom sklone plátna sú možné vidieť ďalšie pokrčenia a úbytky , najmä po okrajoch papiera, na pravej strane, po šírke je poškodený rozlepený, roztrhnutý papier

Kresba ,nie je dublovaná, podlepená, ďalšou podložkou, je bez rámu, skla, pasparty.



zadná strana prelep

Metódy prieskumu

Prieskum bude zameraný na zistenie stupňa degradácie znečistenia, rozsahu, prípadných sekundárnych zásahov, zachovanie pôvodnej maľby a kresby, taktiež pôvodnej podložky, podkladu .

Cieľom je vytvorenie a vyhotovenie návrhu na reštaurovanie-konzervovanie v zhode s etickým a umelecko-pamiatkovým zámerom.

Pri prieskume, budú použité nedeštruktívne metódy a spôsoby bádania, deštruktívne metódy budú použité v princípe čo najmenšieho poškodenia pamiatky.

1/ nedeštruktívne metódy prieskumu

a/ pozorovanie pri dennom svetle

b/ pozorovanie pri bočnom svetle

a/ obhliadka pamiatky pri dennom svetle z dôvodu zistenia miery poškodenia, rozsahu zistenia, veľkosti a miery

b/ obhliadka pamiatky pri bočnom svetle, za účelom zistenia , miery narušenia povrchu a poškodenie papiera

a/ obhliadka pamiatky pri dennom svetle z dôvodu zistenia miery poškodenia, rozsahu zistenia, veľkosti a miery popraskanie, pretrhnutie papiera

b/ obhliadka pamiatky pri bočnom svetle, za účelom zistenia reliéfности maľby, miery narušenia. povrchu a poškodenie papiera.

REŠTAURÁTORSKÝ ZÁMER

Na základe reštaurátorského prieskumu, vzhľadom na ideový zámer investora /prezentácia výtvarného diela v stálych zbierkach múzea, tak kvalitného a historickej maľby/ navrhujem nasledovný postup pre konzervovanie :

Upevnenie farebnej strieškovito odstávajúcej vrstvy
vyrovnanie podkladovej časti z točenej do vodorovného tvaru –
pomocou japonského papiera a želatíny- prelep

-ČISTENIE a/ Mechanické

b/ Mokrú čistenie

zbavenie nečistôt a prachu zároveň- depozit očistenie obrazu od starého laku,
pomocou rozpúšťadla/Ethylénglykol- Celosolve/

Tauberovo rozpúšťadlo/ dočistené saponátom s terpentínom

Streepling podlepenie okrajov plátnom pre spevnenie a pre upnutie na podráam

Tmelenie- tmelenie chýbajúcej farebnej vrstvy tmelom
vybrúsenie tmelov

Lakovanie- impregnácia, Damara+ terpentín/1:6/

Retuš akvarelové farby, spôsob- nápodobivý /malé úbytky/
a ostatné spôsobom „trategio“- čiarkovane

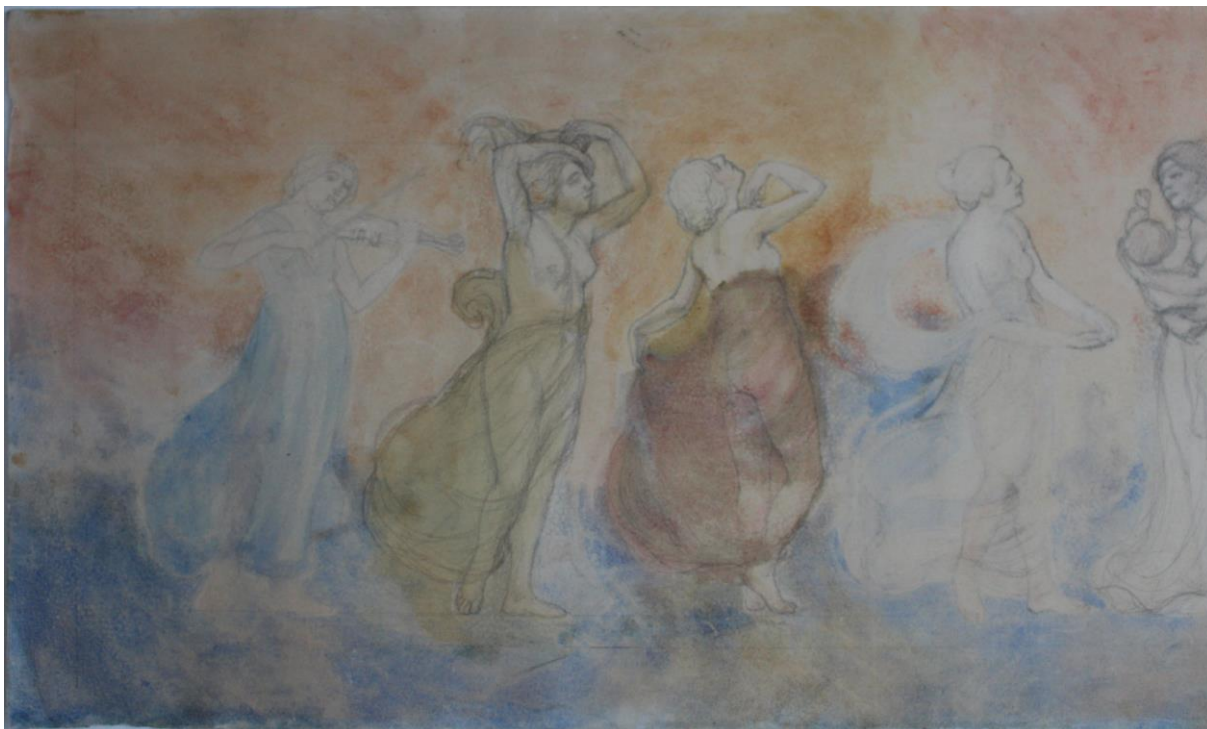
Záverečná úprava- zalakovanie Damara+ terpentín/1:3/+vosk

Zhrnutie- použiť všetky prostriedky a doplnky také, ktoré sú
reverzibilné. Pomôžu sceliť celkový výtvarný a estetický charakter diel

FOTODOKUMENTÁCIA – stavu pamiatky po reštaurovaní spojená s textovou
dokumentáciou o priebehu reštaurovania

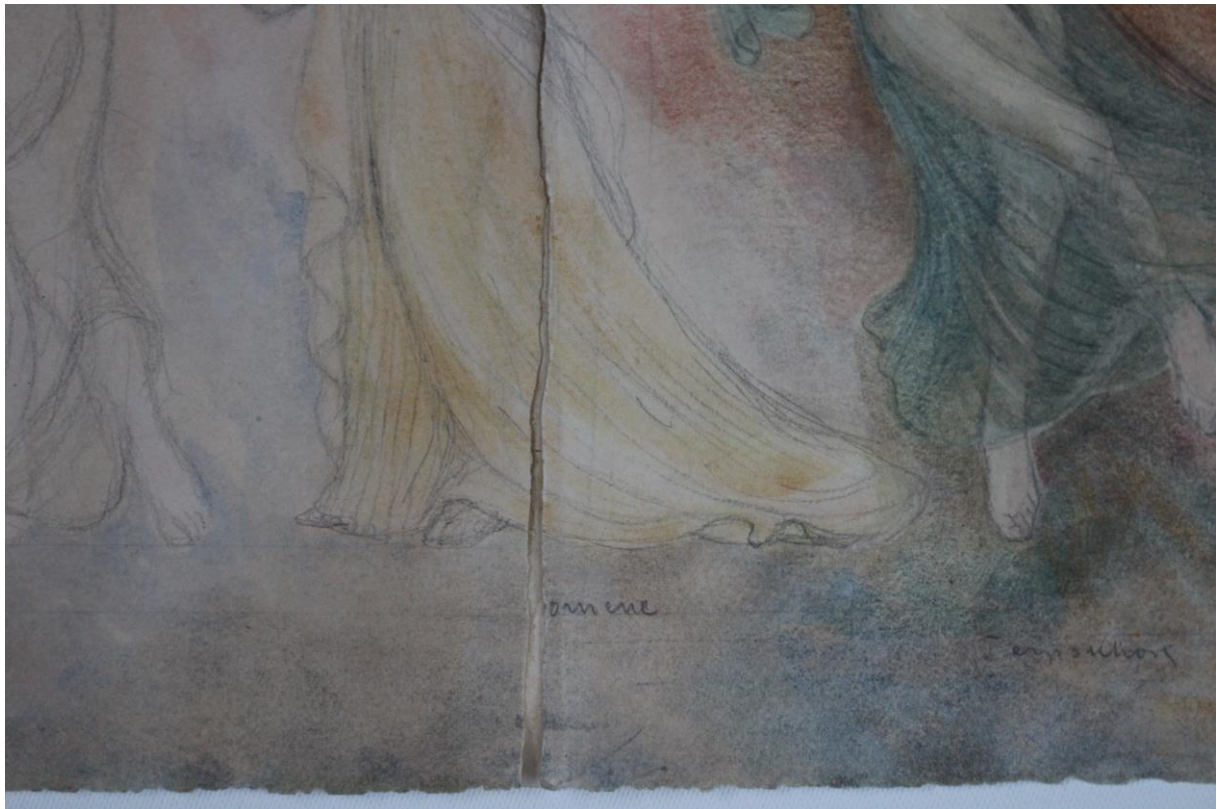
Pre vyššie uvedené navrhujem komplexné reštaurovanie, zo zreteľom zachovať autenticitu, pôvodnosť a špecifickosť výtvarného diela.

Zhrnutie- použiť všetky prostriedky a doplnky také, ktoré sú reverzibilné.,
a použiteľné pre ďalšie komplexné reštaurovanie. Pomôžu sceliť celkový
výtvarný a estetický charakter diela.



pred reštaurovaním



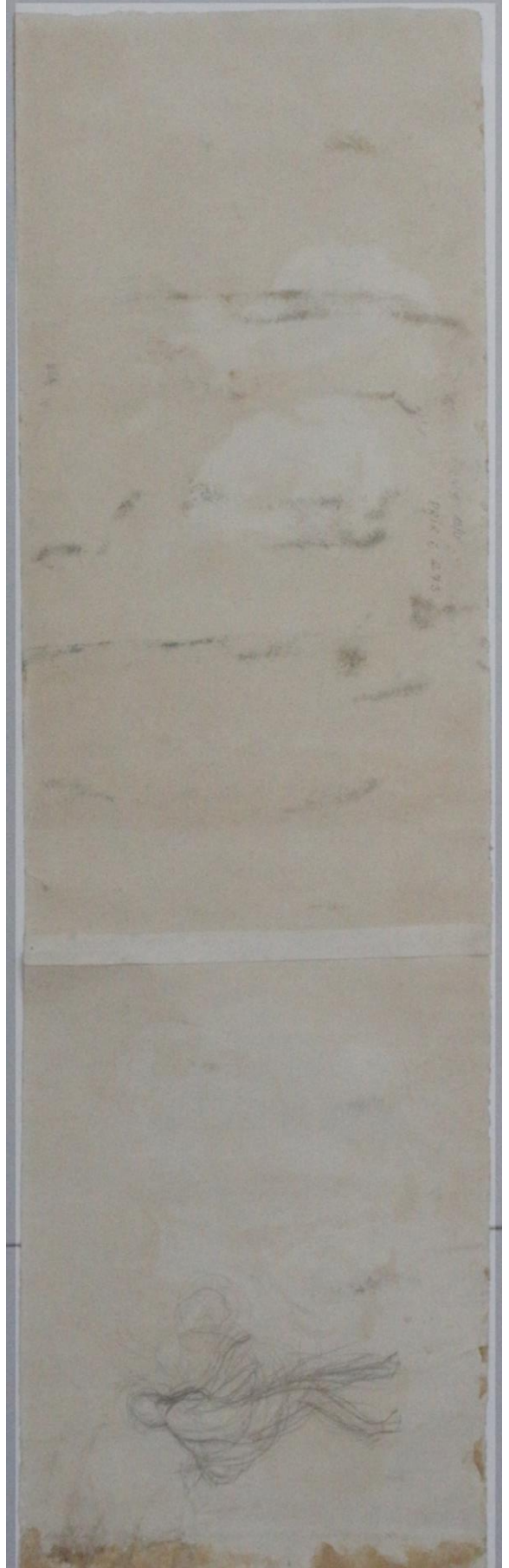


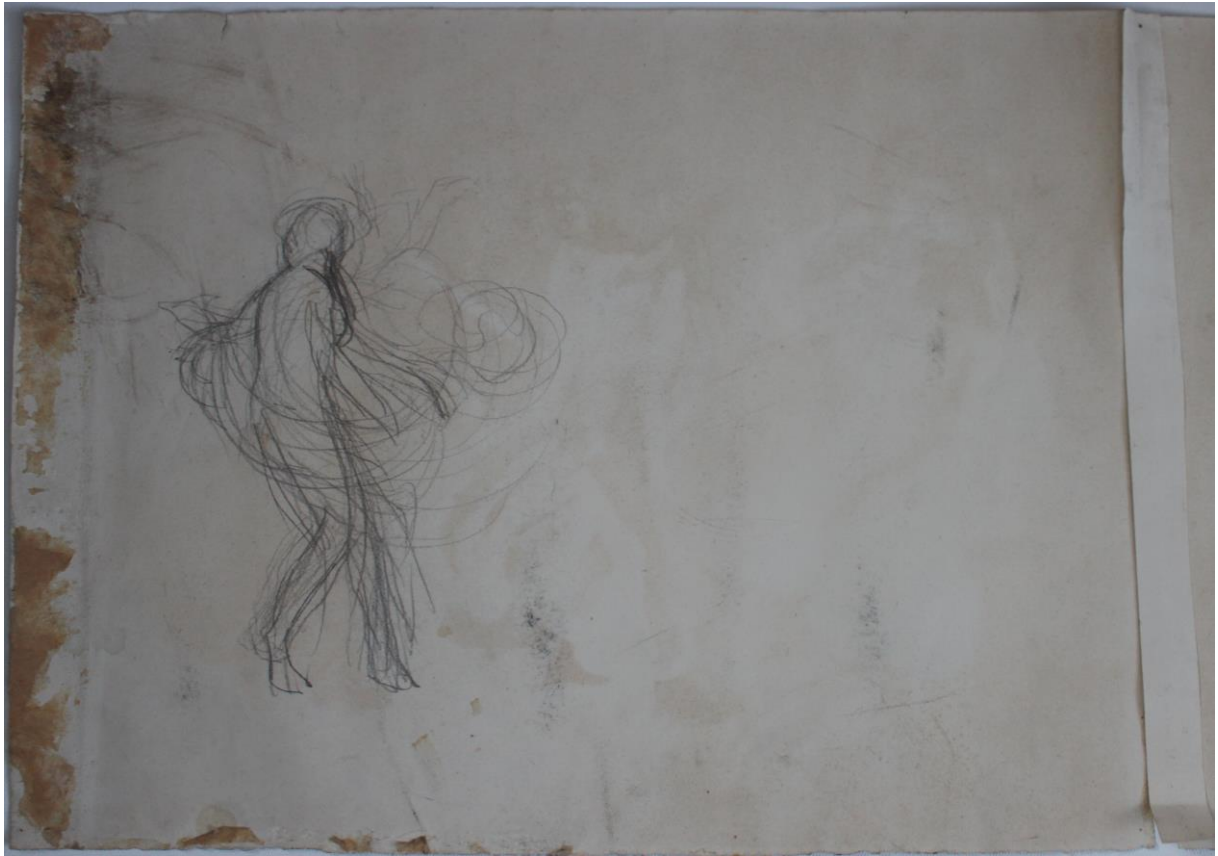
pred reštaurovaním spoj





pred reštaurovaním





detail pred reštaurovaním



PRIEBEH REŠTAUROVANIA

Vlastná realizácia reštaurovania vychádzala zo základných bodov návrhu na reštaurovanie.

K zmenám, ku ktorým došlo v priebehu reštaurovania, sa vyjadrím v statiach, ktoré sa budú týkať týchto problémov/ k závažným zmenám zásadného charakteru, ktoré by mali vplyv na celkový obraz, v priebehu reštaurovania nedošlo/.

Maľba, bola čistená gumovou pryžou Wishab, odstránené boli nečistoty z povrchu maľby. Maľba, bola aktívna na vodu, preto bola zafixovaná Cyklododekanom, aby sa zabránilo rozpitiu farebnej vrstvy.

Zadná strana, bola čistená rovnakým spôsobom ako predná strana.

Po vyrovnaní okrajov a spojených častí, bola maľba čistená v Dejonizovanej vode, za prítomnosti dezinfekčných látok, čistiacich prostriedkov, Marsejské mydlo. Po vodnom kúpeli, bol spoj dopasovaný do pôvodného stavu.

Pre spevnenie samotného diela, bol nakašírovný japonský papier škrobovým mazom s Thylózou Mh 6000. Spoje boli prilepené, japonský papier stabilizoval podložku, a zároveň ju chránil pred deštrukciou.

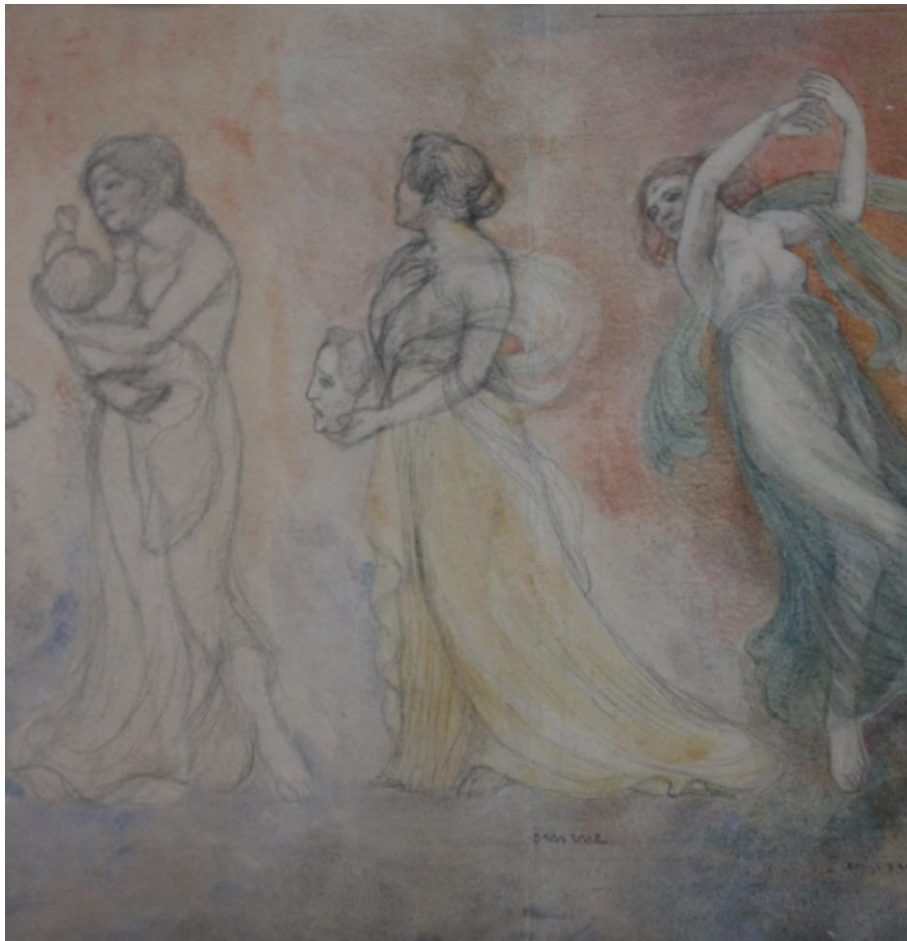
Po vyschnutí diela, bolo opäť lisované a do retušované akvarelovými farbami, tužkami, pastelom.

Po zafixovaní a stabilizovaní diela, bola vyhotovená dvojité pasparta, do ktorej sa uchytilo dielo- prilepilo o okraje japonského papiera, o paspartu Ph neutrálnej.

Po zapaspartovaní, bolo dielo zarámované pod špeciálne antireflexné sklo.



po reštaurovaní



po reštaurovaní spoj

