

REŠTAURÁTORSKÁ DOKUMENTÁCIA

„Jánoš Kersék“



rok vzniku 1915-1925

U- 8

prír. č. 241

Mgr. art. Štefan Kocka
2018

IDENTIFIKÁCIA

Autor: Lévavári

Názov: „Jánoš Keršék“

Inv. č: U- 8

Prír. č. : 241

Datovanie: 1915-1925

Rozmery: 853x 675mm

Materiál: plátno

Technika: olejomalba

Značenie: značené

Majiteľ: Tekovské múzeum v Leviciach

Reštaurátor: Mgr. art. Štefan Kocka 2018

UMELECKO-HISTORICKÁ CHARAKTERISTIKA A ZÁMER REŠTAUROVANIA- KONZERVOVANIA

1. Typ pamiatky:

olejomalba

2. Pamiatka je súčasťou cyklu, alebo súboru: nie je súčasťou cyklu

3. Popis diela- ikonografia

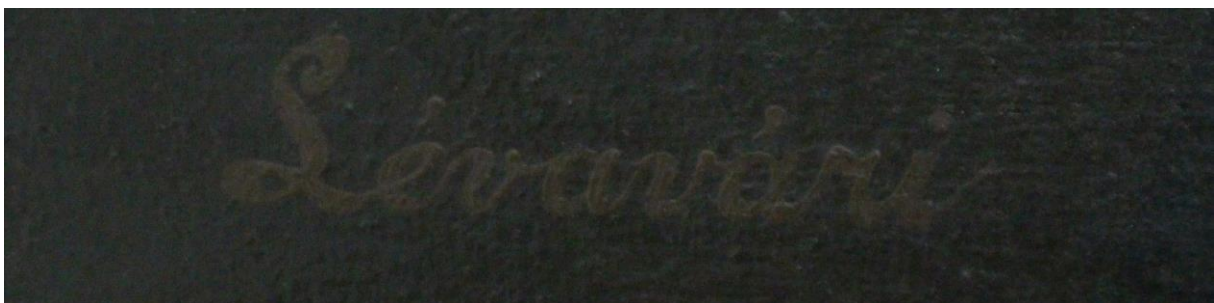
Na maľbe je portrét Jánoša Kerséka, v tmavom pozadí a dobovom oblečení.

Obraz je namaľovaný na plátne. Plátno je natiahnuté na podrám bez profilácie.

Predná strana ozdobného rámu



4. **Signatúra, datovanie:** signovaný Lévavári



5. Nápisy, chronogramy, kryptogramy a pod: Bez, nápisov, signatúry

6. Datovanie a autorský okruh: 1915-1925

7. Požiadavky kustóda:

Dielo si vyžaduje konzervátorsko- reštaurátorský zásah. V minulosti, nebol obraz reštaurovaný.

Reštaurovaním je potrebné dielo očistiť, spevniť maľbu, podložku. Urobiť prieskum celistvosti, pomocou deštruktívnych a nedeštruktívnych metód.

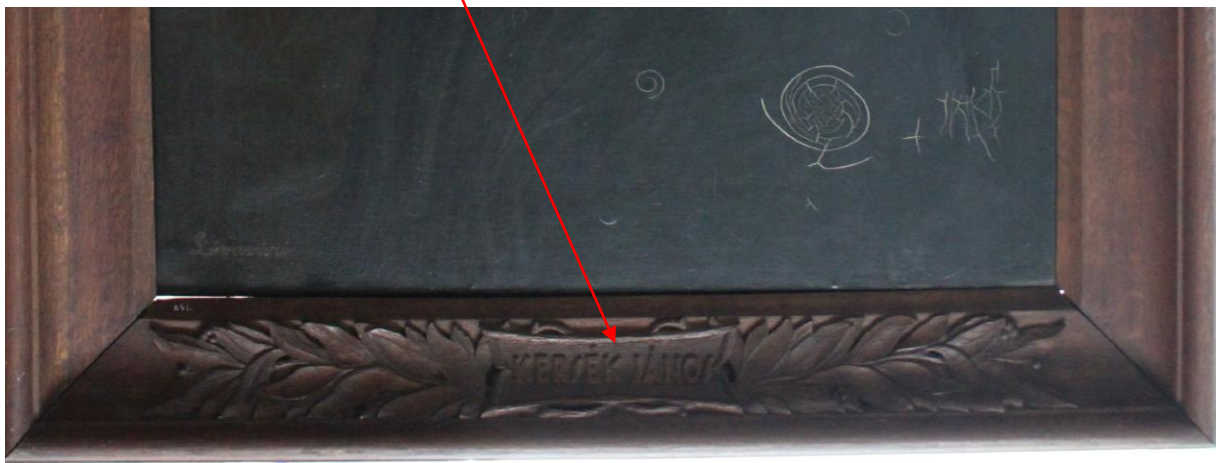
Zabezpečiť jeho vystaviteľnosť, aj pre depozitné účely.

Jednotlivé kroky reštaurovania, budú fotograficky dokumentované, a priebežne konzultované s metodikom.

Cieľom reštaurovania- konzervovania, je prinavrátiť danému dielu jeho výtvarnú a estetickú hodnotu, stabilitu, zastaviť proces degradácie.

Rám jednoduchý, hnedo prírodnej farby bez výzdoby, podľa uváženia očistiť, spevniť, časti, do retušovať. V dolnej časti je vyrezané meno portrétu

Kersék Jánoš .



REŠTAURÁTORSKÝ PRIESKUM

Súčasný stav a predchádzajúce zásahy:

Maľba je stmavnutá, jemne skrakelovaná, zošúchaná- predratá. Na povrchu maľby sa nachádza zoxidovaný lak a depozitný prach.

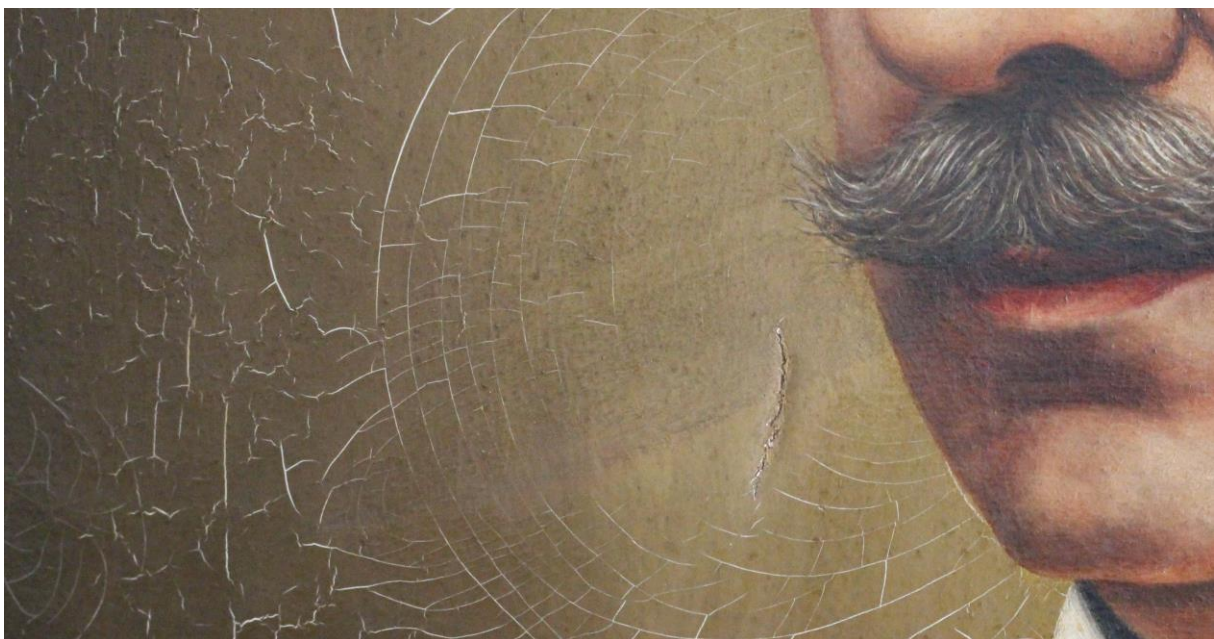
Maľba pôsobí celistvo, po celej ploche sú trhliny a vypadané miesta. V ľavo v strede je pretrhnuté plátno podložks, msľba je poškodená. Pri určitom sklone plátna sú možné vidieť ďalšie úbytky , najmä po okrajoch.. Okraje plátna sú predraté.

Obraz ,nie je dublovaný ďalším plátnom, plátno je natiiahnuté na podrám, s minimálnou profiláciou. Podrám je pôvodný, znečistený. Maľba je otláčená a poškodená od podrámu. Plátno je jemnozrné .

Rám je drevený, hnedý , na povrchu sa nachádza depozitný prach.



drevený rám



detail poškodenia
krakeláž, pretrhnutie podložky

Metódy prieskumu

Prieskum bude zameraný na zistenie stupňa degradácie znečistenia, rozsahu, prípadných sekundárnych zásahov, zachovanie pôvodnej maľby a lakovej vrstvy, taktiež pôvodnej podložky, podkladu a podrámu, ktorý je pôvodný.

Cieľom je vytvorenie a vyhotovenie návrhu na reštaurovanie-konzervovanie v zhode s etickým a umelecko-pamiatkovým zámerom.

Pri prieskume, budú použité nedeštruktívne metódy a spôsoby bádania, deštruktívne metódy budú použité v princípe čo najmenšieho poškodenia pamiatky.

1/ nedeštruktívne metódy prieskumu

a/ pozorovanie pri dennom svetle

b/ pozorovanie pri bočnom svetle

a/ obhliadka pamiatky pri dennom svetle z dôvodu zistenia miery poškodenia, rozsahu zistenia, veľkosti a miery krakeláže.

Posúdenie lakovej vrstvy a prípadného množstva zásahov.

b/ obhliadka pamiatky pri bočnom svetle, za účelom zistenia reliéfnosti maľby, výšky krakeláže, miery narušenia povrchu a poškodenie plátna.

REŠTAURÁTORSKÝ ZÁMER

Na základe reštaurátorského prieskumu, vzhľadom na ideový zámer investora /prezentácia výtvarného diela v stálych zbierkach múzea, tak kvalitného a historickej maľby/ navrhujem nasledovný postup pre konzervovanie, reštaurovanie

:

Upevnenie farebnej strieškovito odstávajúcej vrstvy
vyrovnanie podkladovej časti z točenej do vodorovného tvaru –
pomocou japonského papiera a želatíny- prelep

-Čistenie a/ Mechanické

b/ Mokrú čistenie

zbavenie nečistôt a prachu zároveň- depozit očistenie obrazu od starého laku,
pomocou rozpúšťadla/Ethylénglykol- Celoslolve/
očistenie premaliieb pomocou rozpúšťadiel/ Acetón, toluén, lieh ,
Tauberovo rozpúšťadlo/ dočistené saponátom s terpentínom
očistenie od tmelov dočistenie saponátom+ terpentín

Dubláž- podlepenie plátnom, spevnenie pôvodnej maľby

Tmelenie- tmelenie chýbajúcej farebnej vrstvy tmelom
vybrúsenie tmelov

Lakovanie- impregnácia, Damara+ terpentín/1:6/

Retuš akvarelové farby, spôsob- nápodobivý /malé úbytky/
a ostatné spôsobom „trategio“- čiarkovane

Záverečná úprava- zalakovanie Damara+ terpentín/1:3/+vosk

Zhrnutie- použiť všetky prostriedky a doplnky také, ktoré sú reverzibilné. Pomôžu sceliť celkový výtvarný a estetický charakter diel

Fotodokumentácia – stavu pamiatky po reštaurovaní spojená s textovou dokumentáciou o priebehu reštaurovania

Pre vyššie uvedené navrhujem komplexné reštaurovanie, zo zreteľom zachovať autenticitu, pôvodnosť a špecifickosť výtvarného diela.

Zhrnutie- použiť všetky prostriedky a doplnky také, ktoré sú reverzibilné., a použiteľné pre ďalšie komplexné reštaurovanie. Pomôžu sceliť celkový výtvarný a estetický charakter diela.

PRIEBEH REŠTAUROVANIA

Vlastná realizácia reštaurovania vychádzala zo základných bodov návrhu na reštaurovanie.

K zmenám, ku ktorým došlo v priebehu reštaurovania, sa vyjadrím v statiach, ktoré sa budú týkať týchto problémov/ k závažným zmenám zásadného charakteru, ktoré by mali vplyv na celkový obraz, v priebehu reštaurovania nedošlo/.

Po odstránení podrámu a , bola spevnená farebná vrstva želatínou o podložku. Po spevnení bola farebná vrstva čistená vo viacerých etapách, odstránenia depozitného prachu, špiny a rôzneho znečistenia, pomocou chemických látok (toluén, acetón, lieh, celosolve, lieh a ich kombinácia. Obraz bol prelepený želatínou a japonským papierom.

Zadná strana, bola vyčistená od rôznych nánosov špiny a depozitného prachu.

Obraz, bol prežehlený hlavne na miestach poškodenia. Otláčené miesta, spôsobené mechanickým poškodením, sa postupným prežehľovaním vyrovnali.

Pre spevnenie maľby a podložky, bolo plátno nažehlené, dublované pomocou Beva 375, pri teplote 50-55°C.

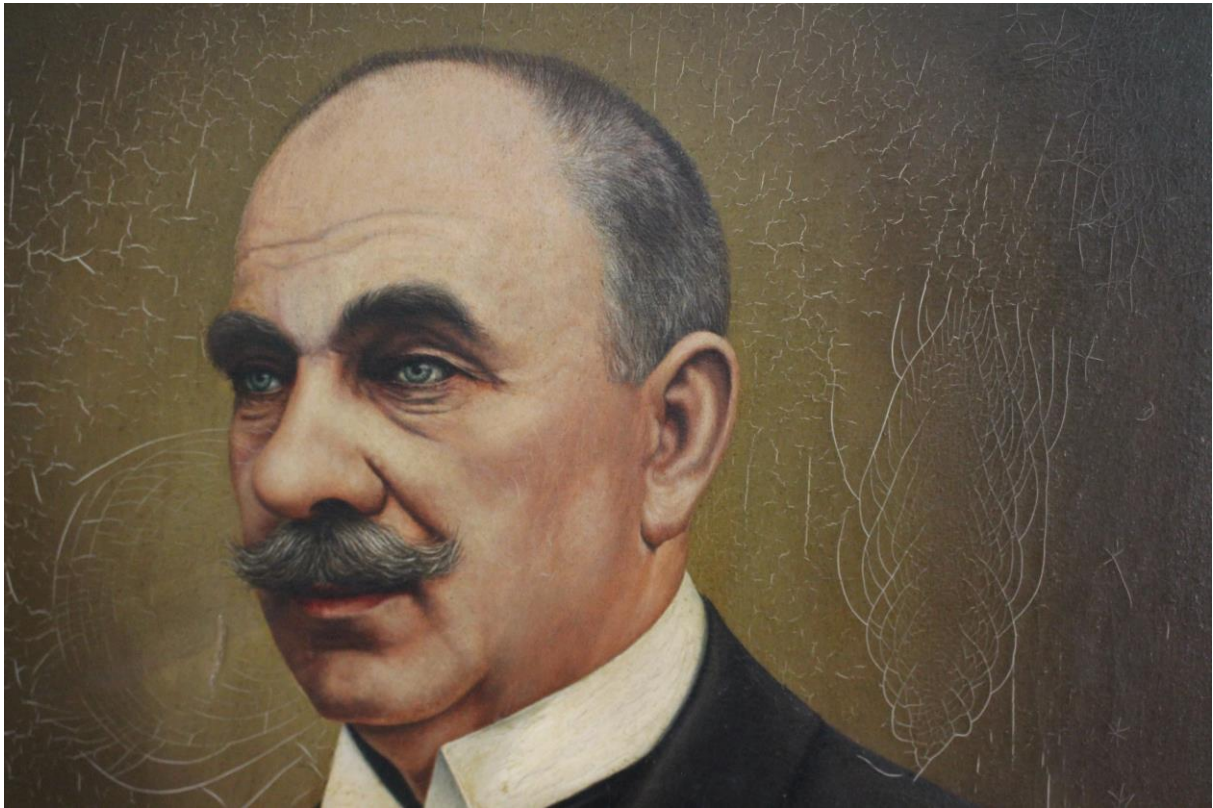
Povrchový prelep bol odstránený, plátno natiahnuté na podrám s profiláciou, ktorý splňal všetky predpoklady pre trvalé zabezpečenie ochrany zb. predmetu.

Po dočistení a nalakovaní Damarovým lakom, bol obraz vytmelený vhodne farebne upraveným tmelom. Po vytmelení, bol obraz lakovaný a následne retušovaný akvarelovými farbami a lakovými farbami.

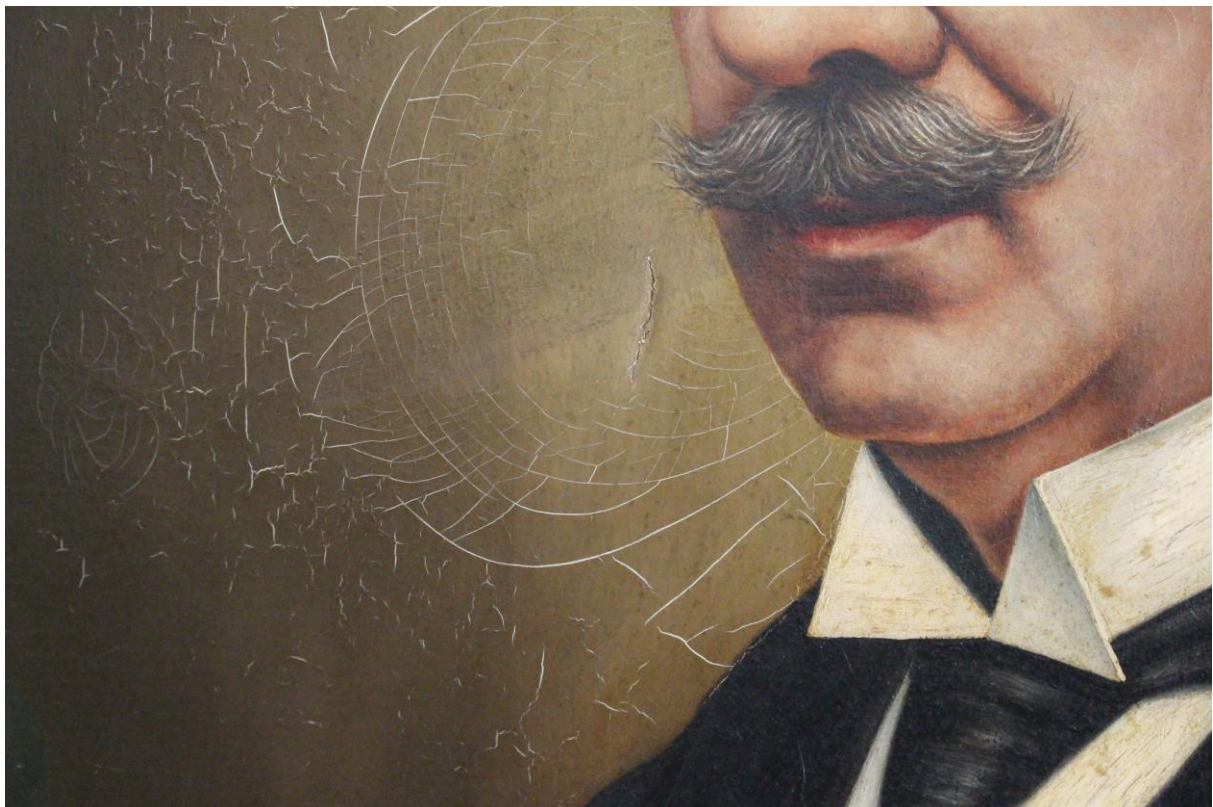
Po všetkých úkonoch, bol obraz finálne lakovaný.



Pred reštaurovaním



detail poškodenia
krakeláž, pretrhnutie plátna- podložky

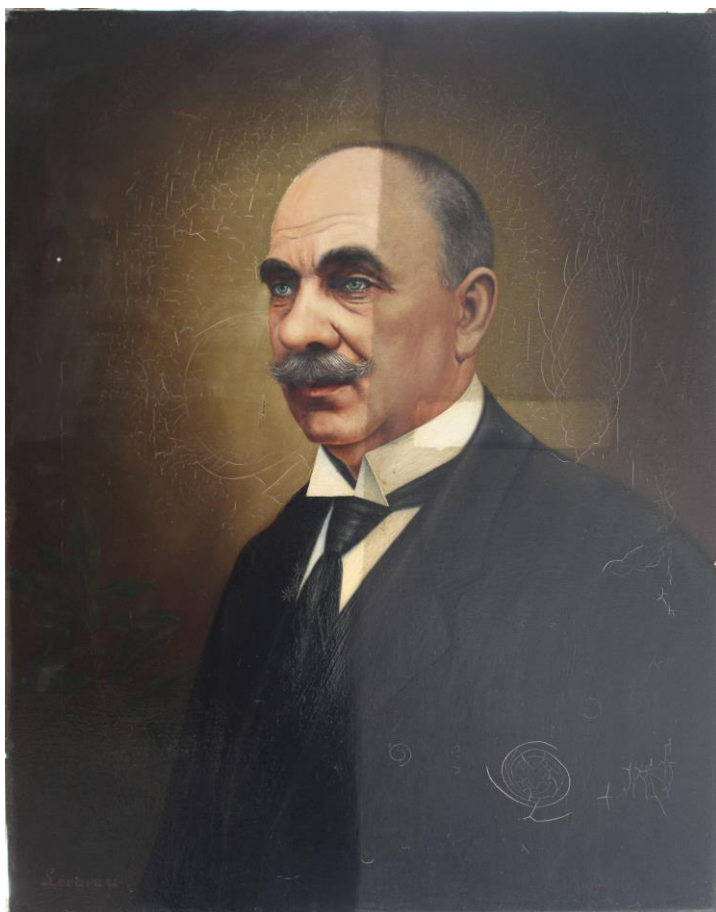




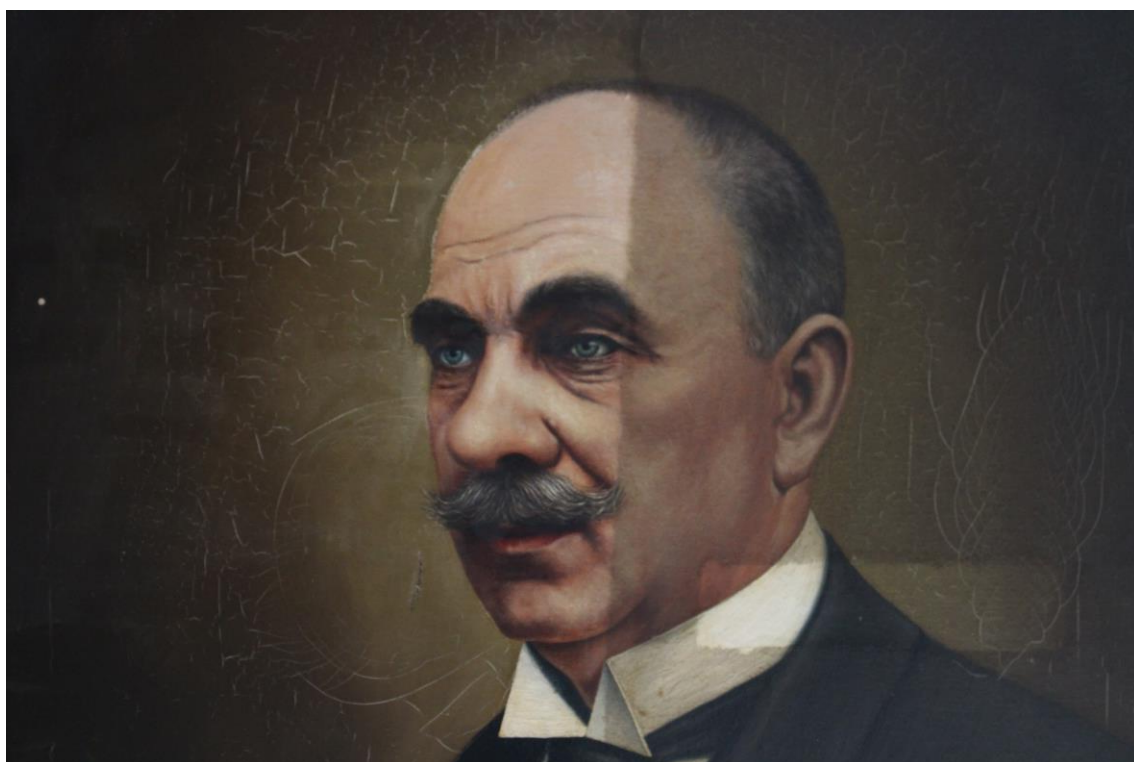
sondáž

A- čistenie: dejonizovaná voda, tenzidy

B- čistenie: chemické látky,



polovičné čistenie





zadná strana
čistenie, odstránenie prelepu

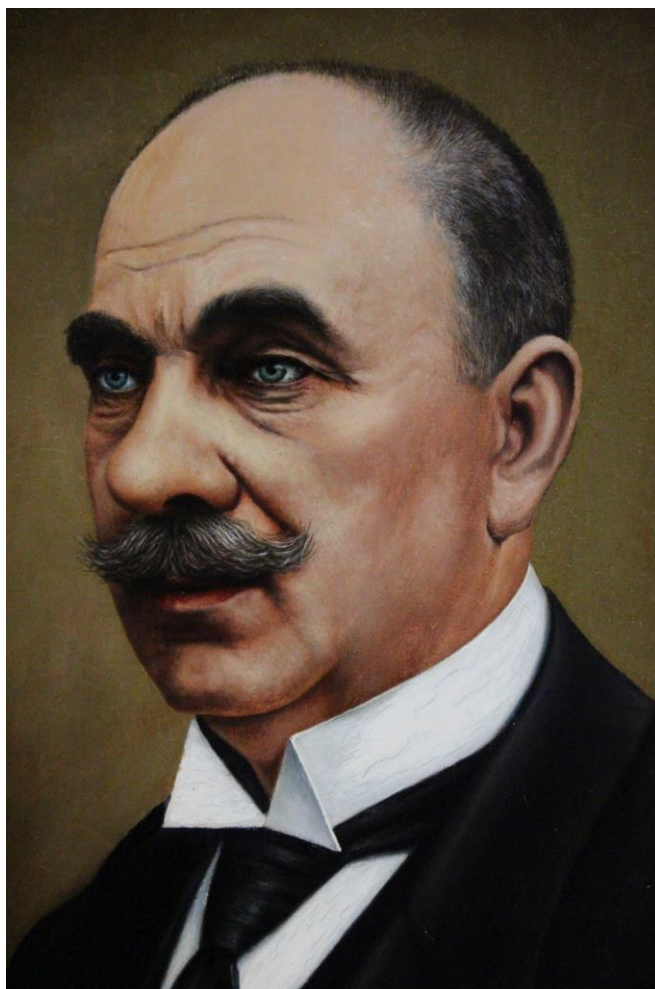




tmelenie



po reštaurovaní



detail po reštaurovaní

