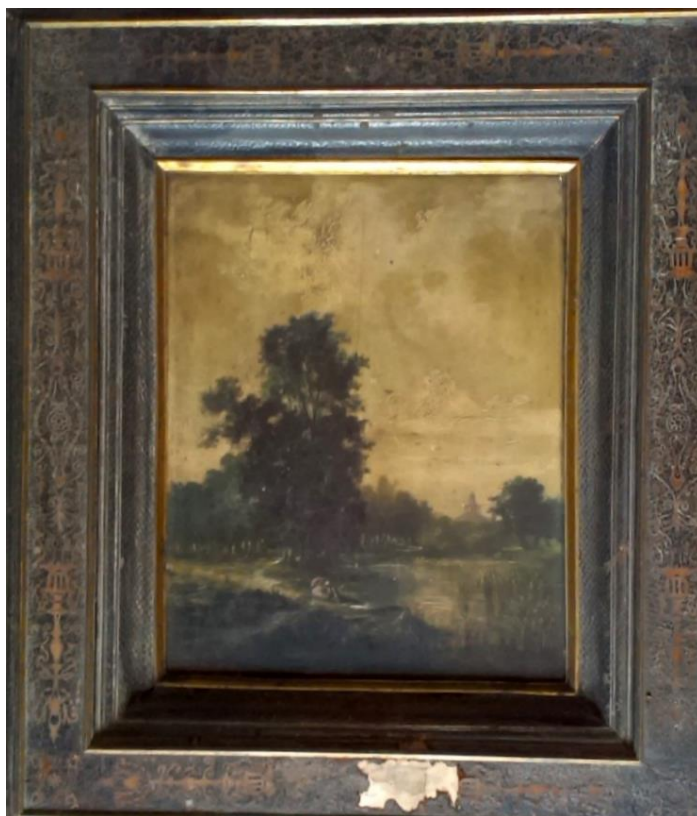


REŠTAURÁTORSKÁ DOKUMENTÁCIA

„Letná krajina so stafážou“



rok vzniku 1873

U- 154

Prír. č. 388/80

Mgr. art. Štefan Kocka
2018

IDENTIFIKÁCIA

Autor: Döcker E.

Názov: „Lesná krajina so stafážou“

Inv. č: U- 154

Prír. č. : 388/80

Datovanie: rok 1873

Rozmery: 400x300 mm

Materiál: drevená doska

Technika: olejomalba

Značenie: značené

Majiteľ: Tekovské múzeum v Leviciach

Reštaurátor: Mgr. art. Štefan Kocka 2018

odovzdal:

8.10. 2018

prijal:

8.10. 2018

UMELECKO-HISTORICKÁ CHARAKTERISTIKA A ZÁMER REŠTAUROVANIA- KONZERVOVANIA

Typ pamiatky:

olejomalba

Pamiatka je súčasťou cyklu, alebo súboru: nie je súčasťou cyklu

Popis diela- ikonografia

Na maľbe je zobrazená letná krajina v pozadí je zobrazená architektúra. V strednej častí je zobrazený strom, vedľa neho je ireka, alebo rybník. Pod stromom, vedľa rybníka, sedí žena so slnečníkom s mužom. Scenériu dopĺňa pohľad na krajinu.

Obraz je namaľovaný na bukovej doske, vložený do ozdobného rámu potiahnutého kožou, intarziou, a lemovaním z mosadzných líšt. Ozdobný rám hnedo zlatej farby.

Drevená doska je prelomená z hora na dol.



pred reštaurovaním – zadná strana

Signatúra, datovanie: signovaný v pravo dole



Nápisy, chronogramy, kryptogramy a pod: Bez, nápisov,
Datovanie a autorský okruh: rok 1873

Požiadavky kustóda:

Dielo si vyžaduje konzervátorsko- reštaurátorský zásah. V minulosti, nebol reštaurovaný.

Reštaurovaním je potrebné dielo očistiť, spevniť maľbu, opraviť, sceliť podložku. Urobiť prieskum celistvosti, pomocou deštruktívnych a nedeštruktívnych metód.

Zabezpečiť jeho vystaviteľnosť, aj pre depozitné účely.

Jednotlivé kroky reštaurovania, budú fotograficky dokumentované, a priebežne konzultované s metodikom.

Cieľom reštaurovania- konzervovania, je prinavrátiť danému dielu jeho výtvarnú a estetickú hodnotu, stabilitu, zastaviť proces degradácie.

Rám jednoduchý, hnedo prírodnej farby bez výzdoby, podľa uváženia očistiť, spevniť, časti, do retušovať, v prípade nepoužiteľnosti nahradiť iným ozdobným rámom.



Detail poškodenia rámu





Detail poškodenia rámu



REŠTAURÁTORSKÝ PRIESKUM

Súčasný stav a predchádzajúce zásahy:

Maľba je stmavnutá, jemne skrakelovaná, zošúchaná- predratá.

Na povrchu maľby sa nachádza zoxidovaný lak a depozitný prach.

Maľba pôsobí celistvo, po celej ploche sú trhliny a vypadané miesta.

Pri určitom sklone plátna sú možné vidieť ďalšie úbytky, najmä po okrajoch.. Okraje dosky sú predraté.

Obraz, nebol v minulosti opravovaný, Plátno je natiiahnuté na podrám, Maľba je otláčená a poškodená od rámu.

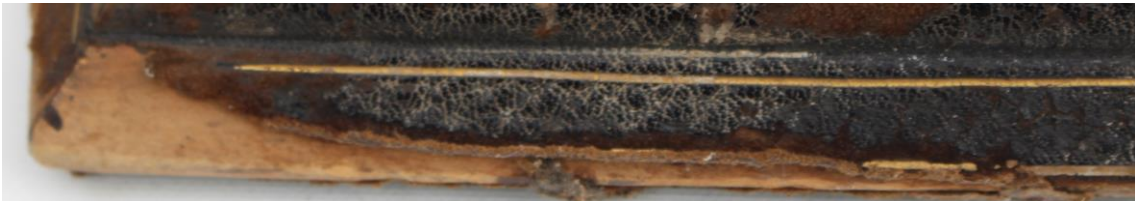
Podložka, buková doska je prelomená zhora na dol. V kompletnom stave, bez prelomenia, je vďaka uchytenia o rám.

Ozdobný rám je hnedo zlatej farby, potiahnutý hnedou usňou a intarziou na povrchu. Súčasťou výzdoby, sú mosadzné lamely, uchytené o rám.

Povrch rámu je silno špinavý, znečistený. Na mnohých miestach sa nachádza úbytok usne. Ozdobný rám je ošúchaný, predratý.

Mosadzné lišty- lamely, sú špinavé, poprehýbané, na niektorých miestach chýbajú upevňovacie trny.

Poškodenie rámu



Metódy prieskumu

Prieskum bude zameraný na zistenie stupňa degradácie znečistenia, rozsahu, prípadných sekundárnych zásahov, zachovanie pôvodnej maľby a lakovej vrstvy, taktiež pôvodnej podložky, podkladu a rámu, ktorý je pôvodný.

Cieľom je vytvorenie a vyhotovenie návrhu na reštaurovanie- konzervovanie v zhode s etickým a umelecko-pamiatkovým zámerom.

Pri prieskume, budú použité nedeštruktívne metódy a spôsoby bádania, deštruktívne metódy budú použité v princípe čo najmenšieho poškodenia pamiatky.

1/ nedeštruktívne metódy prieskumu

a/ pozorovanie pri dennom svetle

b/ pozorovanie pri bočnom svetle

a/ obhliadka pamiatky pri dennom svetle z dôvodu zistenia miery poškodenia, rozsahu zistenia, veľkosti a miery krakeláže.

Posúdenie lakovej vrstvy a prípadného množstva zásahov.

b/ obhliadka pamiatky pri bočnom svetle, za účelom zistenia reliéfnosti maľby, výšky krakeláže, miery narušenia povrchu a poškodenie plátna.

a/ obhliadka pamiatky pri dennom svetle z dôvodu zistenia miery poškodenia, rozsahu zistenia, veľkosti a miery popraskanie, pretrhnutie prelomenia dosky- podkladu. Posúdenie lakovej vrstvy a prípadného množstva zásahov.

b/ obhliadka pamiatky pri bočnom svetle, za účelom zistenia reliéfnosti maľby, výšky krakeláže, miery narušenia povrchu a poškodenie .

REŠTAURÁTORSKÝ ZÁMER

Na základe reštaurátorského prieskumu, vzhľadom na ideový zámer investora /prezentácia výtvarného diela v stálych zbierkach múzea, tak kvalitného a historickej maľby/ navrhujem nasledovný postup pre konzervovanie :

Upevnenie farebnej strieškovito odstávajúcej vrstvy
vyrovnanie podkladovej časti z točenej do vodorovného tvaru –
pomocou japonského papiera a želatíny- prelep

-Čistenie a/ Mechanické

b/ Mokrú čistenie

zbavenie nečistôt a prachu zároveň- depozit očistenie obrazu od starého laku,
pomocou rozpúšťadla/Ethylénglykol- Celosolve/
Tauberovo rozpúšťadlo/ dočistené saponátom s terpentínom

Scelenie- zlepenie bukovej dosky do pôvodného tvaru

Tmelenie rámu- pomocou usne

Tmelenie- tmelenie chýbajúcej farebnej vrstvy tmelom

vybrúsenie tmelov

Lakovanie- impregnácia, Damara+ terpentín/1:6/

Retuš akvarelové farby, spôsob- nápodobivý

Lakové farby Maimier

Záverečná úprava- zalakovanie Damara+ terpentín/1:3/+vosk

Zhrnutie- použiť všetky prostriedky a doplnky také, ktoré sú reverzibilné. Pomôžu sceliť celkový výtvarný a estetický charakter diel

Ozdobný rám- čistenie spevnenie, doplnenie chýbajúcich častí- usne, oprava , čistenie ozdobných súčastí

Fotodokumentácia – stavu pamiatky po reštaurovaní spojená s textovou dokumentáciou o priebehu reštaurovania

Pre vyššie uvedené navrhujem komplexné reštaurovanie, zo zreteľom zachovať autenticitu, pôvodnosť a špecifickosť výtvarného diela.

Zhrnutie- použiť všetky prostriedky a doplnky také, ktoré sú reverzibilné., a použiteľné pre ďalšie komplexné reštaurovanie. Pomôžu sceliť celkový výtvarný a estetický charakter diela.

PRIEBEH REŠTAUROVANIA

Vlastná realizácia reštaurovania vychádzala zo základných bodov návrhu na reštaurovanie.

K zmenám, ku ktorým došlo v priebehu reštaurovania, sa vyjadrím v statiach, ktoré sa budú týkať týchto problémov/ k závažným zmenám zásadného charakteru, ktoré by mali vplyv na celkový obraz, v priebehu reštaurovania nedošlo/.

Po odstránení rámu , bola spevnená farebná vrstva želatínou o podložku. Po spevnení bola farebná vrstva čistená vo viacerých etapách, odstránenie depozitného prachu, špiny a rôzneho znečistenia, pomocou chemických látok (toluén, acetón, lieh, celosolve, lieh a ich kombinácia).

Obraz bol prelepený želatínou a japonským papierom.

Drevená podložka, bola rozlepená. Pre potreby obnovenia a scelenia podložky, boli navzájom zlepené pomocou drevených lamiel a epoxidu s pilinami. Po zlepení častí, boli odstránené zbytky lepidla.

Zadná strana, bola vyčistená od rôznych nánosov špiny a depozitného prachu.

Po zlepení jednotlivých častí, bol obraz dočistený, prelakovaný damarovým lakom, následne tmelený talianskymi tmelmi. Po vybrúsení tmelov, bol obraz lakovaný Damarovým lakom.

Retuše, boli nápodobyvé, lakovými farbami Maimer.

Na záver bol obraz lakovaný Damarovým lakom.

Ozdobný rám, bol čistený prípravkami pre čistenie kože- usne. Chýbajúce časti usne, boli doplnené novou upravenou usňou a ryžovým škrobom prilepené na chýbajúce miesta.

Pre očistenie a vyrovnanie kovových častí, bolo potrebné ich demontovať, z rámu. Po očistení, vyrovnaní a doplnení úchyto- trnov, boli potrebné

čistiace prostriedky, Chelaton a prípravky pre čistenie mosadze, a zlatých predmetov. Chýbajúce trny, boli doplnené a prichytené o lišty.

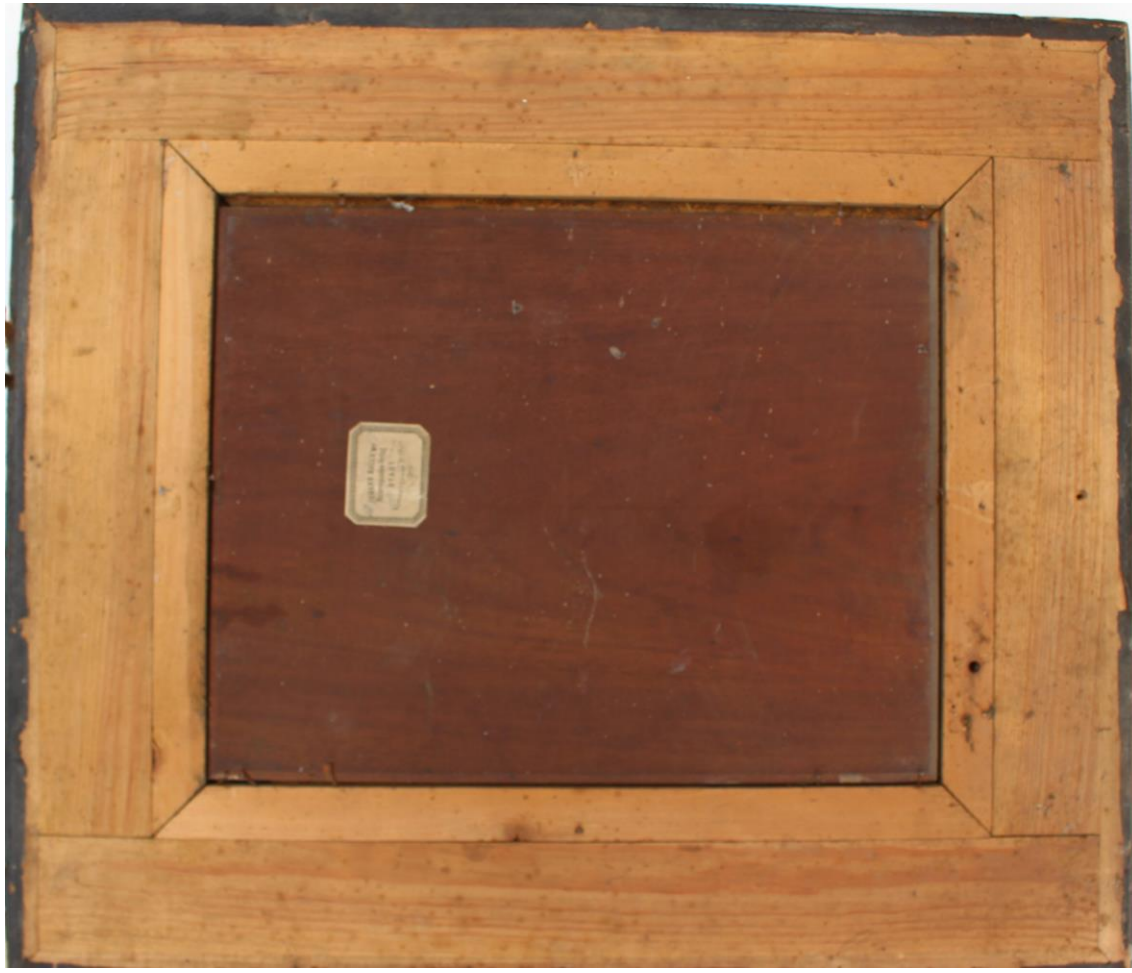
Po skompletizovaní všetkých súčastí, boli opäť aplikované na pôvodný rám. Na záver, bol rám – useň tukovaná špeciálne určená pre ochranu usne (Korex)

Do ozdobného rámu, bol obraz vložený a uchytený, stabilizovaný, pripravený pre ďalšie použitie.



zlepenie jednotlivých častí





Před reštaurovaním



pred reštaurovaním





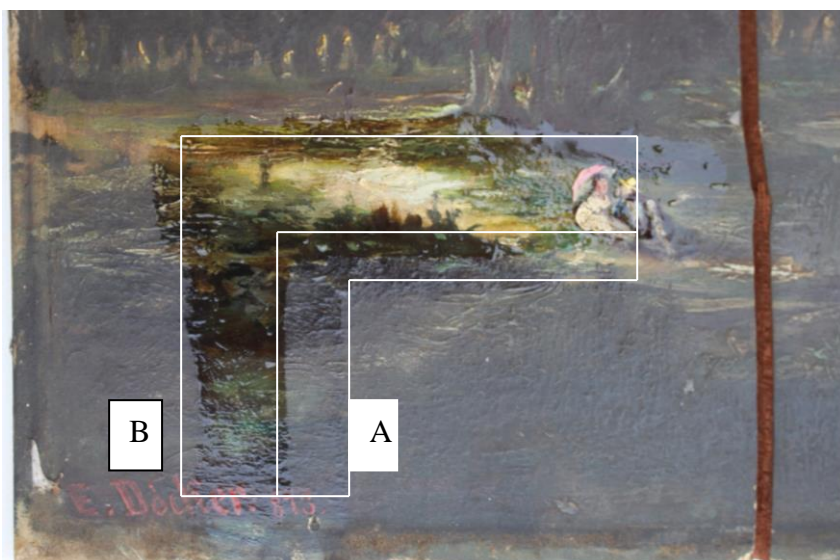
pred reštaurovaním





sondáž

A- čistenie: dejonizovaná voda, tenzidy
B- čistenie: chemické látky,





polovičné čistenie





tmelenie





po reštaurování



detail po reštaurování





rám po reštaurovaní detail

